

LEGENDA MATERIÁLŮ

| | |
|--|---|
| | TEPELNÁ IZOLACE, MINERÁLNÍ VLÁKNO VE FORMĚ TUHÝCH DESEK, OBVODOVÉ IZOLACE tl. 350 mm |
| | TEPELNÁ IZOLACE, EXTRUDOVANÝ POLYSTYREN XPS V KONTAKTU SE ZEMINOU, tl. 320 mm |
| | TEPELNÁ IZOLACE, GRANULOVANÉ PĚNOVÉ SKLO, tl. 500 mm |
| | ZÁKLADOVÉ PASY Z PROSTÉHO BETONU, BETON MIN. C20/25 |
| | ŽELEZOBETONOVÁ STĚNOVÁ KONSTRUKCE, BETON MIN. C20/25, VYZTUŽENÍ DLE STATICKÉHO VÝPOČTU, OBVODOVÁ KČE tl. 400 mm, VNITŘNÍ NOSNÁ KČE tl. 300 mm |
| | LOMENÝ DŘEVĚNÝ LEPENÝ LAMELOVÝ NOSNÍK, |
| | DŘEVĚNÁ MASIVNÍ STĚNOVÁ KONSTRUKCE NOVATOPSOLID, TLOUŠTKY KONSTRUKCE BLÍŽE POPSÁNY VE SKALDBÁCH KONSTRUKCÍ STĚN |
| | ZEMINA PŮVODNÍ, HLÍNA ŠTĚRKOVITÁ, ÚNOSNOST R _{sd} = 200 kPa |
| | ZEMINA NASYPANÁ, HUTNĚNÁ PO VRSTVÁCH |
| | DRENÁŽNÍ VRSTVA, ŘÍČNÍ ŠTĚRK 16/32 mm |
| | HYDROIZOLACE SPODNÍ STAVBY, ASFALTOVÝ SBS MODIFIKOVANÝ PÁS S HLINÍKOVOU VLOŽKOU, NATAVEN PLAMENEM VE DVOU VRSTVÁCH, tl. 2x 4 mm |

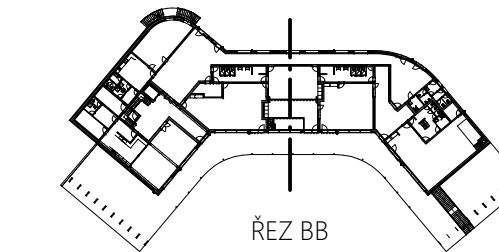
POZNÁMKA:

- ŠTĚRKOVÝ OBSYP STŘEŠNÍCH SVĚTLÍKŮ A STŘEŠNÍCH VPUSTÍ MUSÍ BÝT REALIZOVÁN V MINIMÁLNÍ ŠÍŘCE 500 mm OD HRANY STŘEŠNÍHO SVĚTLÍKU, NEBO HRANY OCHRANNÉHO KOŠE STŘEŠNÍ VPUSTI
- P1 PODLAHOVÁ KONSTRUKCE, NÁŠLAPNÁ VRSTVA KOREK, tl. 200 mm
 - P5 PODLAHOVÁ KONSTRUKCE TERASY, NÁŠLAPNÁ VRSTVA DŘEVĚNÁ PRKNA
 - DP DRENÁŽNÍ POTRUBÍ, PVC KG DN 150 DĚROVANÉ
 - SV1 STŘEŠNÍ SVĚTLÍK 1800 x 1800 mm, ZASKLENÍ TYPEM TROJSKLO, IZOLOVANÝ STŘEŠNÍ NÁDSTAVEC
 - Z6 ZÁMEČNICKÝ PRVEK, ZÁBRADLÍ ROVNÉ, VÝŠKA 1000 mm, CELOPROSKLENÁ TABULOVÁ KONSTRUKCE, DŘEVĚNÉ MADLO
 - K2 KLEMPÍŘSKÝ PRVEK, OPLECHOVÁNÍ ATIKY, MĚDĚNÝ PLECH tl. 0,6 mm
 - K3 KLEMPÍŘSKÝ PRVEK, OPLECHOVÁNÍ ATIKY, MĚDĚNÝ PLECH tl. 0,6 mm
 - SN1 STŘEŠNÍ STEICO NOSNÍK SE ZESÍLENOU STOJINOU Z MINERÁLNÍ IZOLACE, NOSNÍK PRO VYTVOŘENÍ VRTSVY TEPELNÉ IZOLACE V TLOUŠČE 400 mm, OSOVÁ VZDÁLENOST 625 mm
 - SN2 STŘEŠNÍ STEICO NOSNÍK, NOSNÍK PRO VYTVOŘENÍ PROVĚTRÁVANÉ A INSTALAČNÍ VRSTVY V TLOUŠČE 200 mm, OSOVÁ VZDÁLENOST 625 mm

SKLADBA STŘEŠNÍ KONSTRUKCE:

- S1 OBVODOVÁ STĚNA 1NP, DŘEVĚNÁ KONSTRUKCE, PROVĚTRÁVANÁ FASÁDA tl. 60 mm S DŘEVĚNÝM OBKLADEM tl. 19 mm PŘÍRODNÍ BARVY
- S2 OBVODOVÁ STĚNA 1NP VE STYKU SE ZEMIŮ, ŽELEZOBETONOVÁ KONSTRUKCE
- S3 OBVODOVÁ STĚNA 2NP, VÁPENOPÍSKOVÁ ZDĚNÁ KONSTRUKCE, PROVĚTRÁVANÁ FASÁDA tl. 60 mm S DŘEVĚNÝM OBKLADEM tl. 19 mm PŘÍRODNÍ BARVY
- V1 VEGETAČNÍ STŘECHA NAD 1NP, POCHUZÍ
- V2 VEGETAČNÍ STŘECHA NAD 1NP, NEPOCHUZÍ
- P1 PODLAHOVÁ KONSTRUKCE NA ZEMINĚ, KORKOVÁ NÁŠLAPNÁ VRSTVA
- P5 PODLAHOVÁ KONSTRUKCE TERASY NA ZEMINĚ, PRKENNÁ NÁŠLAPNÁ VRSTVA

PŮDORYSNÉ SCHÉMA INP:



ŘEZ BB'

AXONOMETRIE:



0,000 = 201,000 m n.m., B.p.v. / SOUŘADNICOVÝ SYSTÉM S-JTSK

| | | | |
|-----------------|---|--|--|
| DRUH PRÁCE | DIPLOMOVÁ PRÁCE | | |
| VYPRACOVAL | Bc. JAROSLAV POSPÍŠIL | | |
| KONTROLOVAL | Ing. KAREL ŠUHAJDA, Ph.D. | | |
| STAVEBNÍK | MĚSTSKÝ ÚŘAD TOVAČOV, NÁMĚSTÍ 12, TOVAČOV 751 01 | | |
| MÍSTO STAVBY | TOVAČOV I-MĚSTO, ULICE PODZÁMČÍ, PARCELA Č. 140/2 | | |
| NÁZEV STAVBY | MATEŘSKÁ ŠKOLA | | |
| STAVEBNÍ OBJEKT | SO 01 - MATEŘSKÁ ŠKOLA | | |
| ČÁST | PROJEKTOVÁ DOKUMENTACE | | |
| OBSAH: | ŘEZ BB' | | |
| FORMÁT | 6 A4 | | |
| DATUM | 01/ 2015 | | |
| STUPEŇ PD | DPS | | |
| MĚŘÍTKO | 1:50 | | |
| Č. VÝKRESU | D.111 | | |