

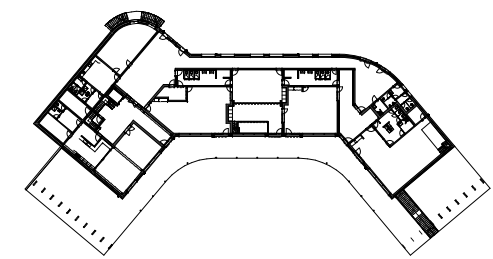
SO 01 - NOVOSTVBA MATEŘSKÉ ŠKOLY
 SO 02 - STÁVAJÍCÍ OBJEKT, MATEŘSKÁ ŠKOLA
 SO 01 - STÁVAJÍCÍ OBJED, KUCHYNĚ
 ▼ Hlavní vztup do objektu

DOPLŇUJÍCÍ ÚDAJE

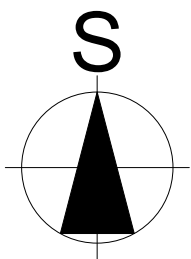
SAMOSTATNĚ STOJÍCÍ OBJEKT MATEŘSKÉ ŠKOLY
 DŘEVOSTAVBA, ATYPICKÁ
 POČET MATEŘSKÝCH TŘÍD A JESLÍ 3 + 1
 POČET NADZEMNÍCH PODLAŽÍ 2
 PLOCHÁ VEGETAČNÍ STŘECHA +8,800 m

UŽITNÁ PLOCHA MŠ 1 393,72 m²
 OBESTAVĚNÝ PROSTOR 8 262,8 m³
 VENKOVNÍ TERASY 608,53 m²
 PLOCHA STAVEBNÍHO POZEMKU: 15 828,96 m²
 ZASTAVĚNÁ PLOCHA SO 01: 2 096,86 m²
 PROCENTO ZASTAVĚNÍ: 13,25 %

PŮDORYSNÉ SCHÉMA 1NP:



AXONOMETRIE:



0,000 = 201,000 m n.m., B.p.v. / SOUŘADNICOVÝ SYSTÉM S-JTSK

DRUH PRÁCE	DIPLOMOVÁ PRÁCE	
VYPRACOVAL	Bc. JAROSLAV POSPÍŠIL	
KONTOLOVAL	Ing. KAREL ŠUHAJDA, Ph.D.	
STAVEBNÍK	MĚSTSKÝ ÚŘAD TOVAČOV, NÁMĚSTÍ 12, TOVAČOV 751 01	
MÍSTO STAVBY	TOVAČOV I-MĚSTO, ULICE PODZÁMČÍ, PARCELA Č. 140/2	
NÁZEV STAVBY	MATEŘSKÁ ŠKOLA	
STAVEBNÍ OBJEKT	SO 01 - MATEŘSKÁ ŠKOLA	
ČÁST	PROJEKTOVÁ DOKUMENTACE	
OBSAH:	SITUACE ŠIRŠÍCH VZTAHŮ	

	VYSOKÉ UČENÍ TECHNICKÉ V BRNĚ FAKULTA STAVEBNÍ	
	ÚSTAV POZEMNÍHO STAVITELSTVÍ	
FORMÁT	2 A4	
DATUM	01/ 2015	
STUPEŇ PD	DPS	
MĚŘÍTKO	1:1000	Č. VÝKRESU D.1.1