

Rozhledna OKOUN je navržena na plac stávající vyhlídky v parku Sacré Coeur na Andělu. Ve stávajícím stavu je výhled dechberoucí, avšak z důvodu četné a neudržované zeleně není možné užít si výhled v plné míře.

Návrh rozhledny OKOUN společně s barem, terasou a 15 metrovým převýšením, povýší tak stávající prostor na novou úroveň.

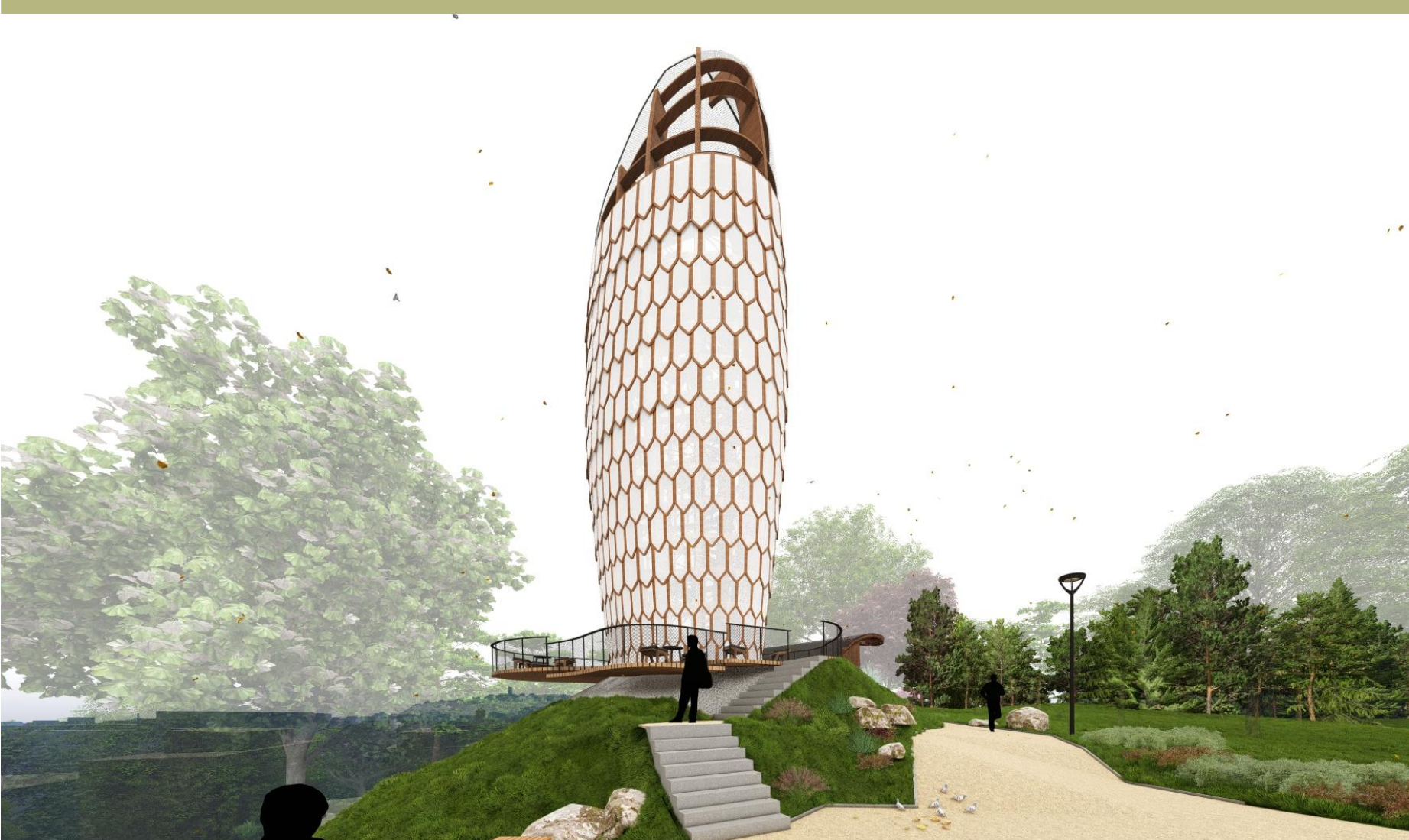
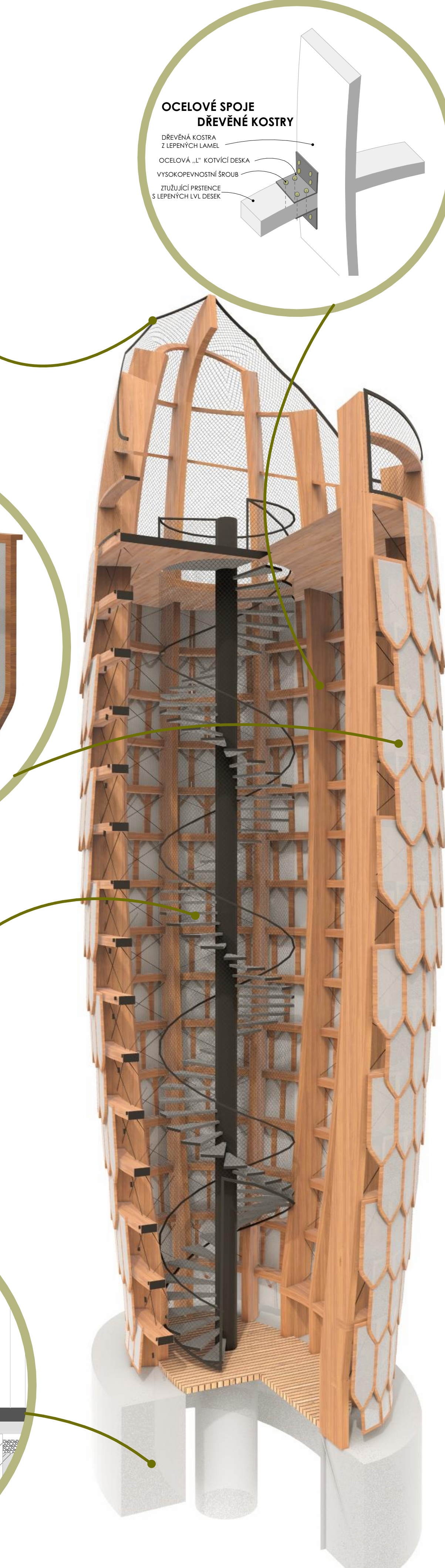
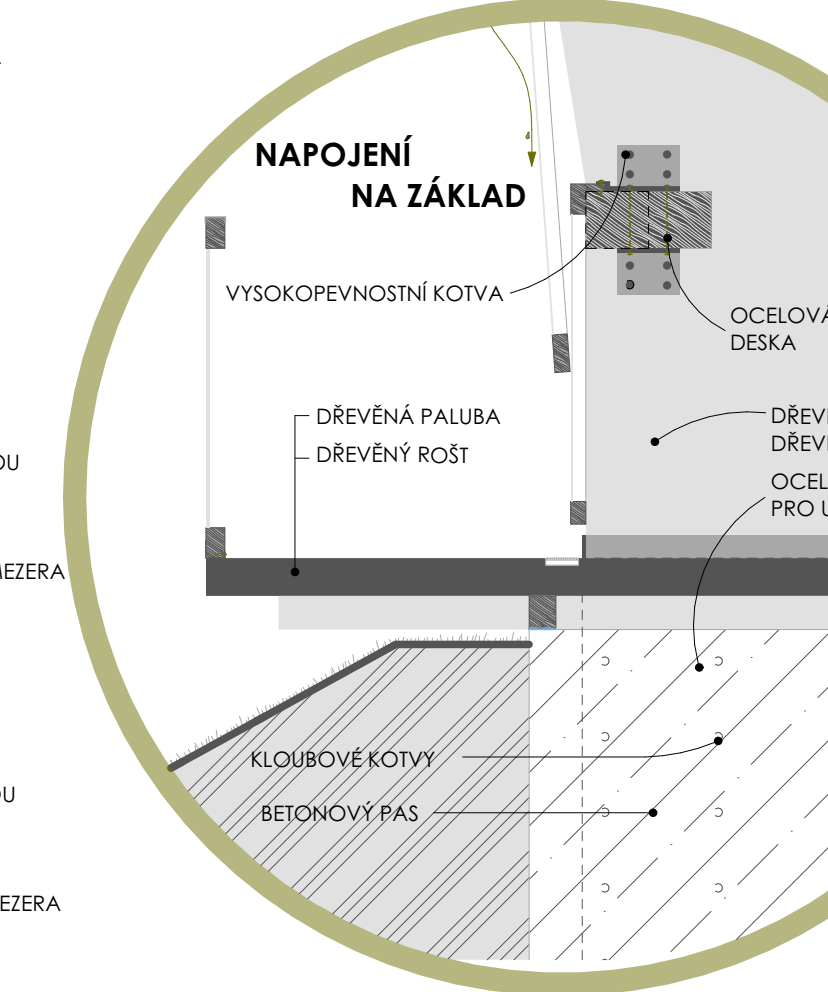
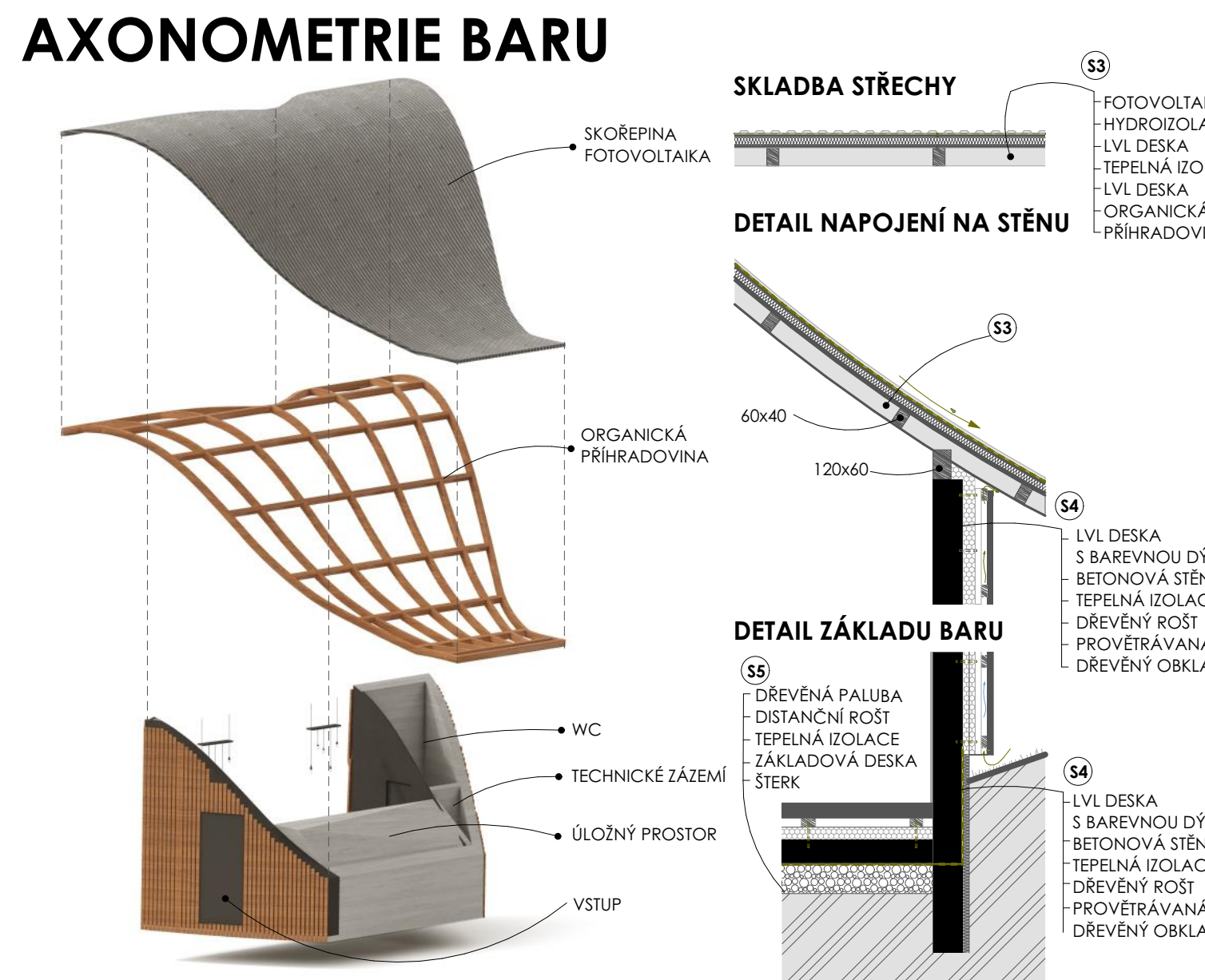
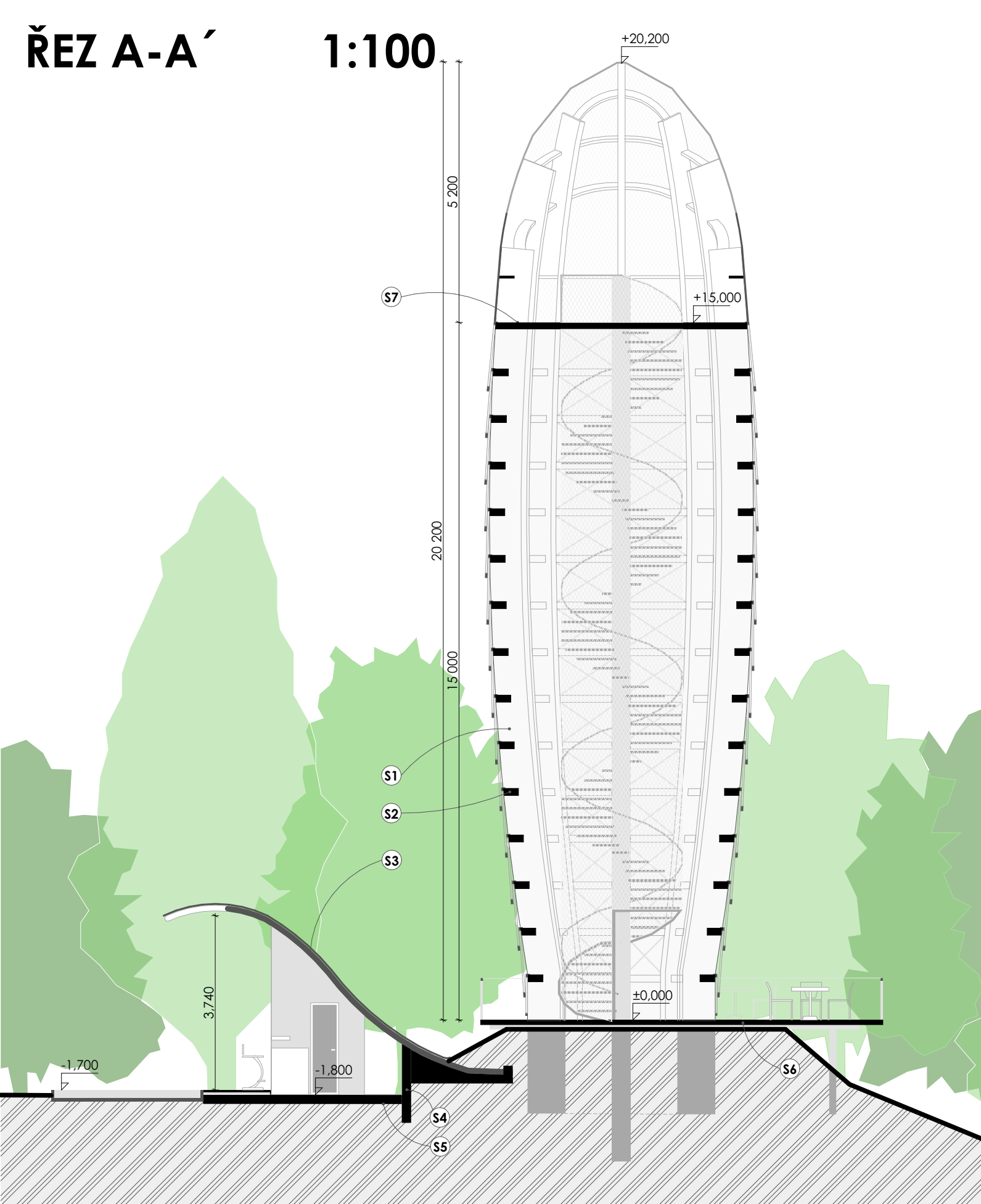
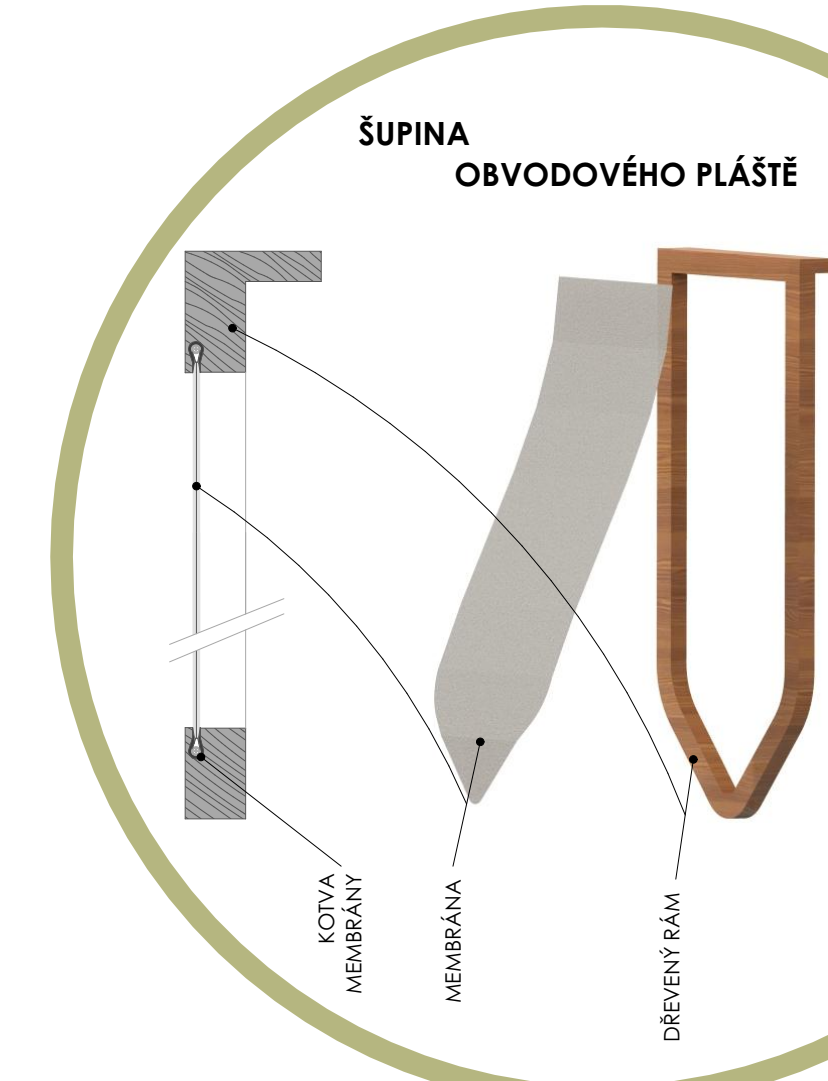
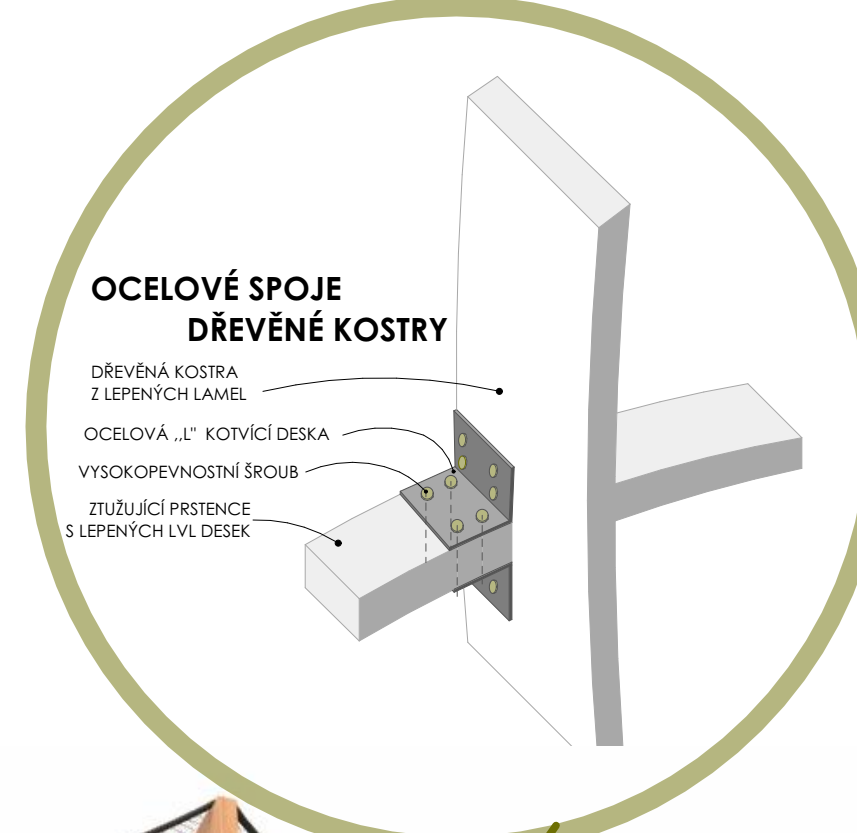
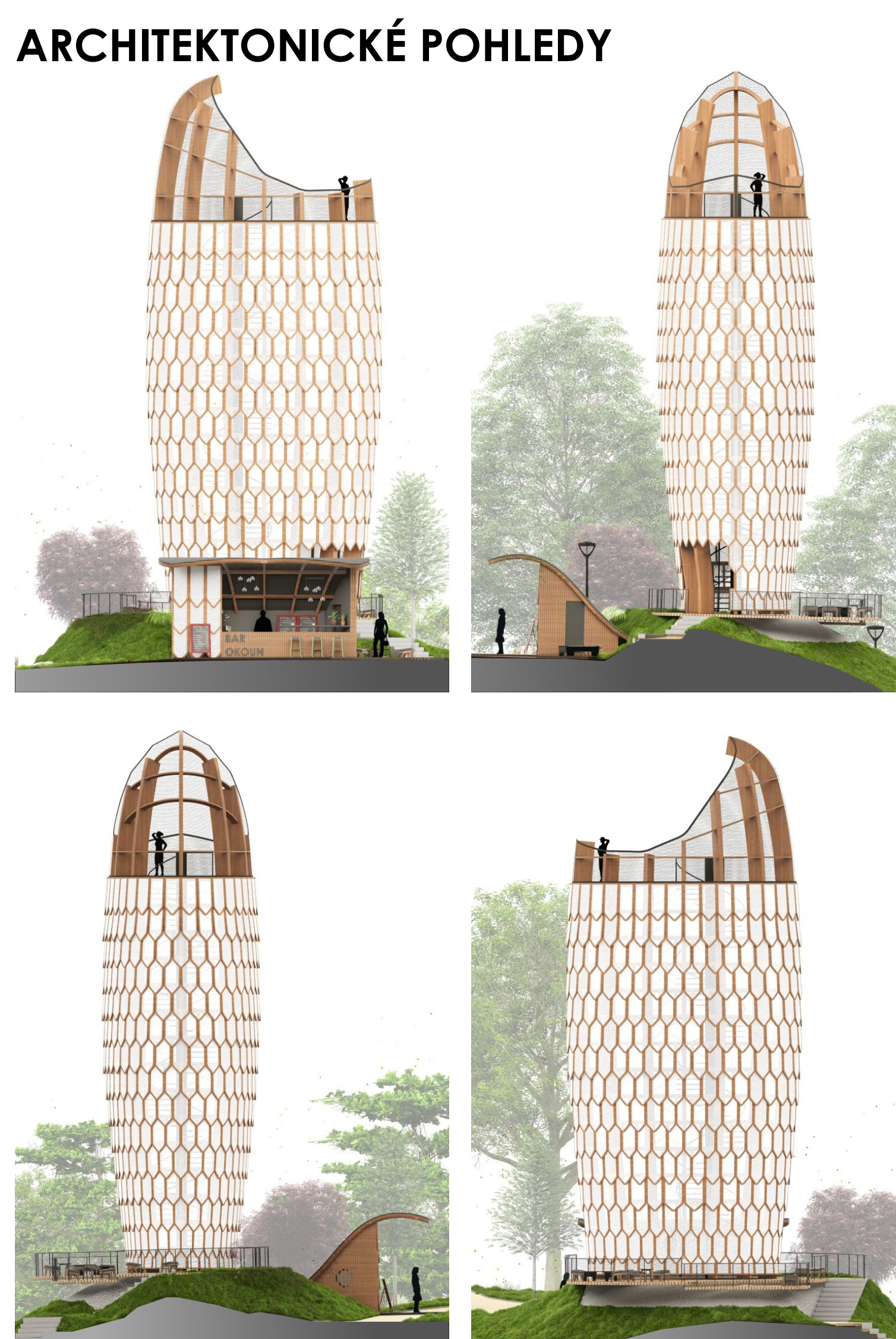
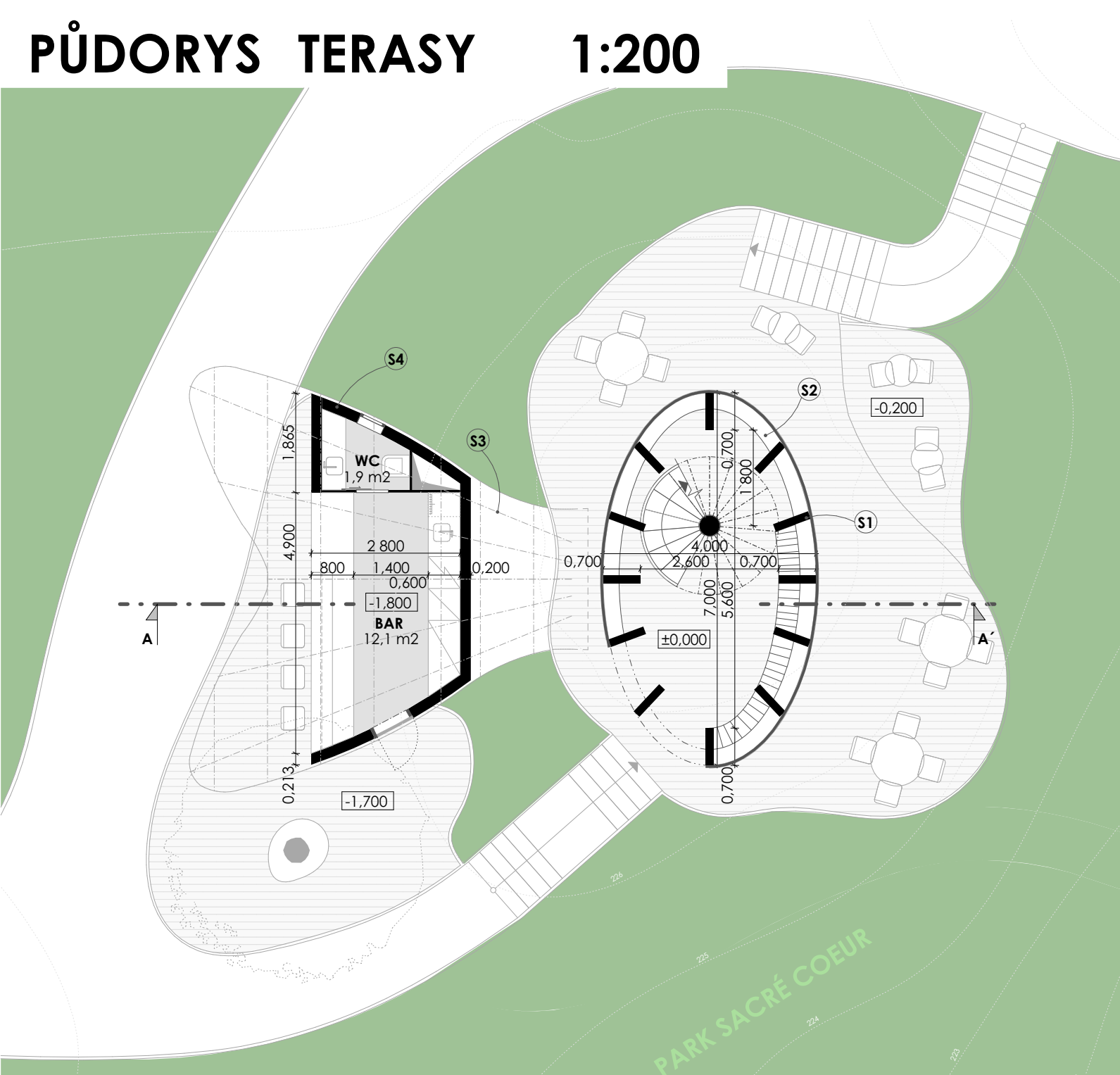
V konceptu návrhu rozhledny jsem zvažil i historii daného místa. Park Sacré Coeur býval průmyslovou vinicí v centru města. Proto je společně s rozhlednou navržen i bar a terasa s posezením, které vrátí místu původní energii. Tvar samotné rozhledny je inspirován sladkovodní rybou OKOUNEM. Okoun je nejvhodnější rybou k červenému vínu a zároveň se v parku nachází minizOO s převahou chovu sladkovodních ryb.

Rozhledna je snadno dostupná především z lávky, která propojuje park s obchodním centrem na Andělu. Dále je přístup z vrcholu parku z ulice Kobrava a Gabriélská.

Rozhledna je navržena s eliptickým půdorysem, a parabolickým tvarem obvodového pláště. Celková výška rozhledny je 20,2 m. Nosná kostra je z lepeného lamelového dřeva. Spoje dřevěných prvků jsou provedeny styčnickými deskami a vysokopevnostním lepidlem. Obvodový plášť je složen ze „ŠUPIN“. Šupiny jsou z dřevěného rámu na zakázku tvarovaného. V rámech je natažena membrána bílého odstínu, průsvitná aby mohla být ve večerních hodinách prosvícena. Zábudil na vyhlídkové podestě je vytvořeno z ocelového rámu a ocelové sítě s oky 5x5 cm.

Schodiště je navrženo točité, vřetenové. výška stupně je 200 mm, šířka 250, a celkový počet stupňů je 75. Vřetenno je ocelový sloup který je vyplněn železobetonem a udržuje tak stabilitu celé rozhledny. Nosná kostra je v základech ukotvena na klob. Sprázení všech konstrukcí a pláště zajistí tuhost rozhledny proti povětrnostním vlivům.

Technické zařízení baru je poháněno energií z fotovoltaiky, která je umístěna na střeše baru. Veškerá technika se spravuje z WC. Vyjímkou je klimatizační jednotka, ta je umístěna na venkovní straně.



- SKLADBA STŘECHY**
- FOTOVOLTAIKA
 - HYDROIZOLACE
 - LVL DESKA
 - TEPELNÁ IZOLACE
 - LVL DESKA
 - ORGANICKÁ PŘÍHRADOVINA
- DETAIL NAPOJENÍ NA STĚNU**
- 60x40
 - 120x60
 - ORGANICKÁ PŘÍHRADOVINA
- DETAIL ZÁKLADU BARU**
- DŘEVĚNÁ PALUBA
 - DŘEVĚNÝ ROST
 - TEPELNÁ IZOLACE
 - ZÁKLADOVÁ DESKA
 - ŠTERK
 - LVL DESKA S BAREVNOU DÝHOU
 - BETONOVÁ STĚNA
 - TEPELNÁ IZOLACE
 - DŘEVĚNÝ ROST
 - PROVĚTRÁVANÁ MEZERA
 - DŘEVĚNÝ OBLKAD
 - LVL DESKA S BAREVNOU DÝHOU
 - BETONOVÁ STĚNA
 - TEPELNÁ IZOLACE
 - DŘEVĚNÝ ROST
 - PROVĚTRÁVANÁ MEZERA
 - DŘEVĚNÝ OBLKAD