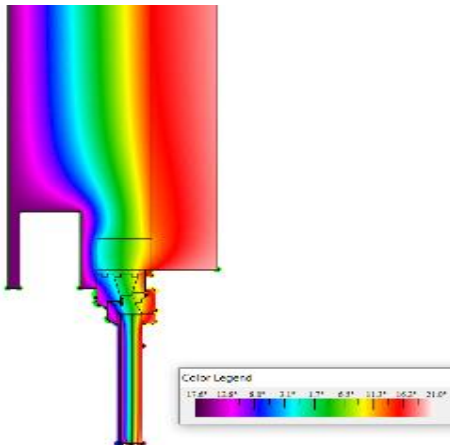
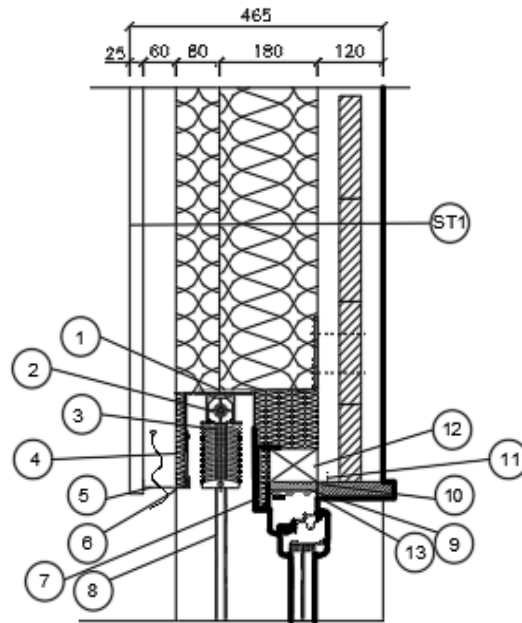


DETAIL D1 M1:10 DETAIL NADPRAŽIA



LEGENDA:

- 1 - UCHYTÁVACÍ "L" PROFIL
- 2 - HORNE PŮZDRO STROJNÉHO VYBAVENIA ŽALÚZIÍ
- 3 - LAMELY ŽALÚZIÍ š. 80 mm, TYP S
- 4 - IZOLÁCIA
- 5 - VETRACIA PERFOROVANÁ MRIEŽKA
- 6 - OKAPNIČKA
- 7 - VONKAJŠÍ UZÁVER, PAROPRIEPUSTNÁ A VZDUCHOTESNÁ POLYMÉR-FLISOVÁ TESNIACA OKENNÁ FÓLIA
- 8 - VODIACA LIŠTA
- 9 - NÍZKOEKSPANZNÁ MONTÁŽNA PENA
- 10 - KOTVIACI PLECH
- 11 - KOTVIACE SKRUTKY
- 12 - OKENNY PREKLAD Z KHV HRANOLA 60/60
- 13 - UNIVERVALNY TMEL NA ŠKARY

S1 SKLADBA STENY, HR. 465 mm

- CLT C3s POHLADOVÝ PANEL (NAPR. STORA ENSO) 120mm
- TEPELNÁ IZOLÁCIA, MV $\lambda=0,035$ W/(m²*K) (NAPR. ISOVER WOODSIL) 80mm
- TEPELNÁ IZOLÁCIA, MV $\lambda=0,035$ W/(m²*K) (NAPR. ISOVER WOODSIL) 180mm
- VYSOKOPRIEDUŠNÁ MEMBRÁNA Z PP 80mm
- PREVETRVÁVANÁ MEDZERA + NOSNÝ DREVENÝ ROŠT 60mm
- DREVENÝ FASÁDNY OBKLAD 25mm

BAKALÁRSKA PRÁCA

VYPRACOVAL:
VERONIKA STRONČEKOVÁ

VEDÚCI ZÁVEREČNEJ PRÁCE:
Ing. PETER JURÁŠ, Phd.

TÉMA:
PENZIÓN

OBJEKT: SO 01-PENZIÓN

ČASŤ: Architektonicko - stavebné riešenie

NÁZOV VÝKRESU:

DETAIL 4 - NADPRAŽIE SO ŽALÚZIOU

ŽILINSKÁ UNIVERZITA V ŽILINE
STAVEBNÁ FAKULTA
KATEDRA POZEMNÉHO
STAVITEĽSTVA A URBANIZMU

FORMÁT: 244

DÁTUM ZADANIA: 04.11.2020

DÁTUM ODOVZDANIA: 02.04.2020

ŠTUPEŇ PD: DĚP

MIERKA: ě. VÝKRESU:

1:10

A18