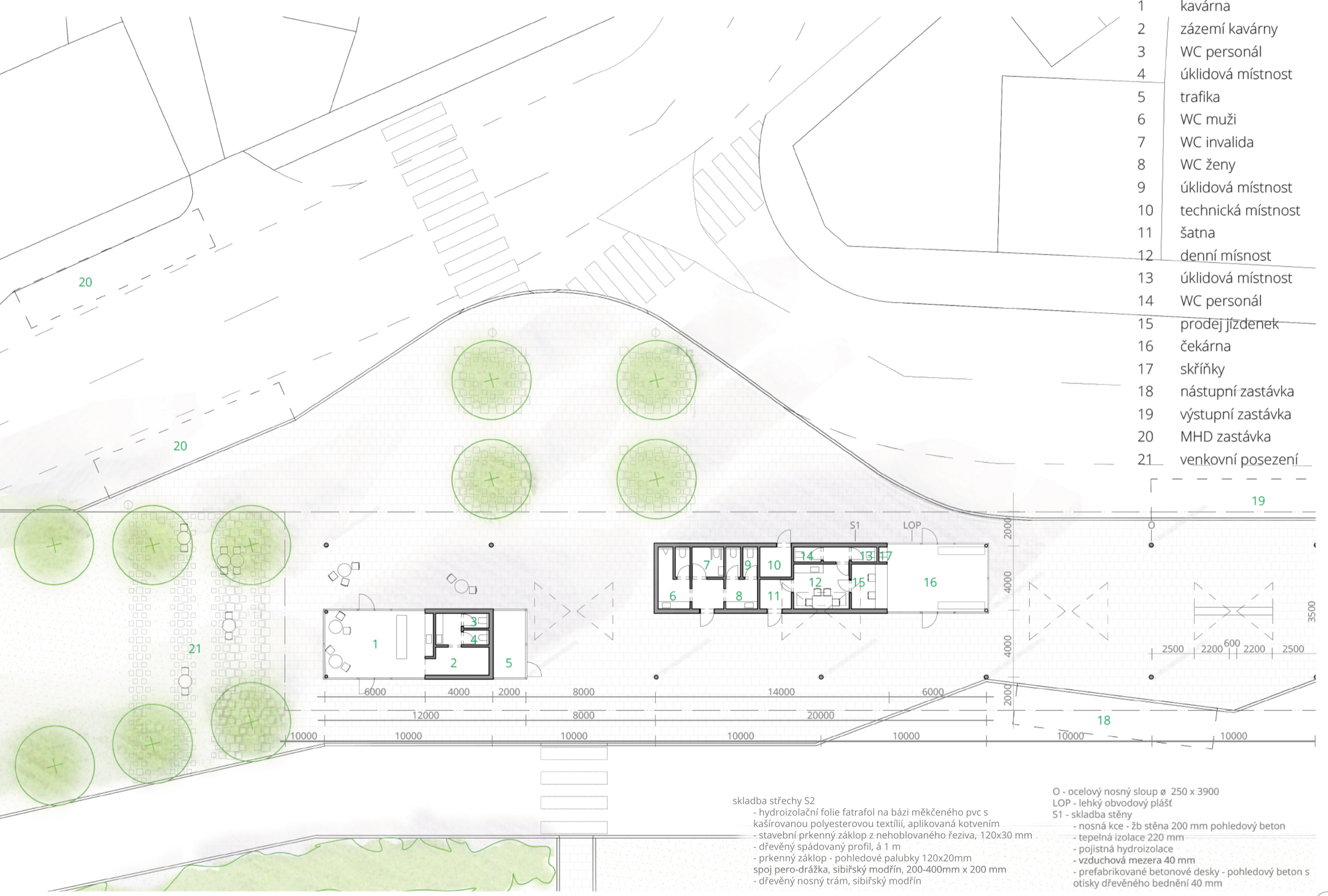
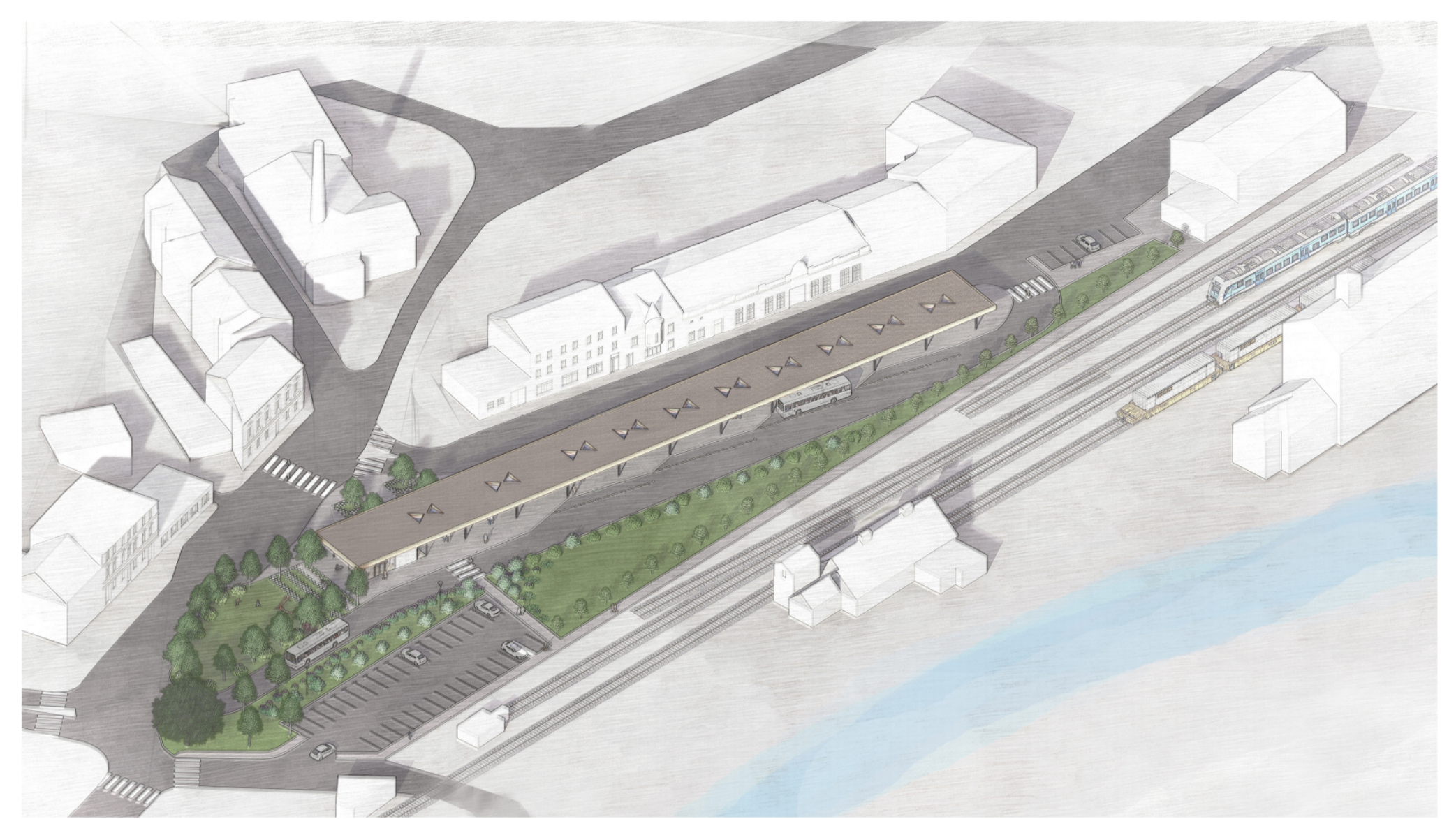


Situace M 1:500

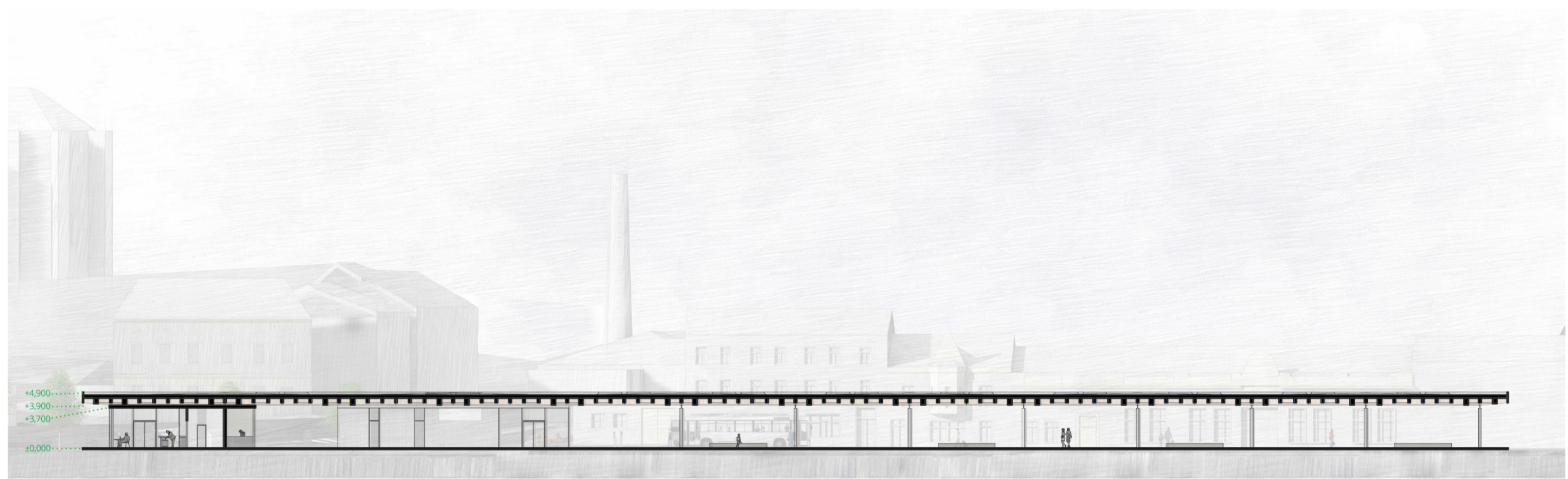


Půdorys 1NP M 1:200

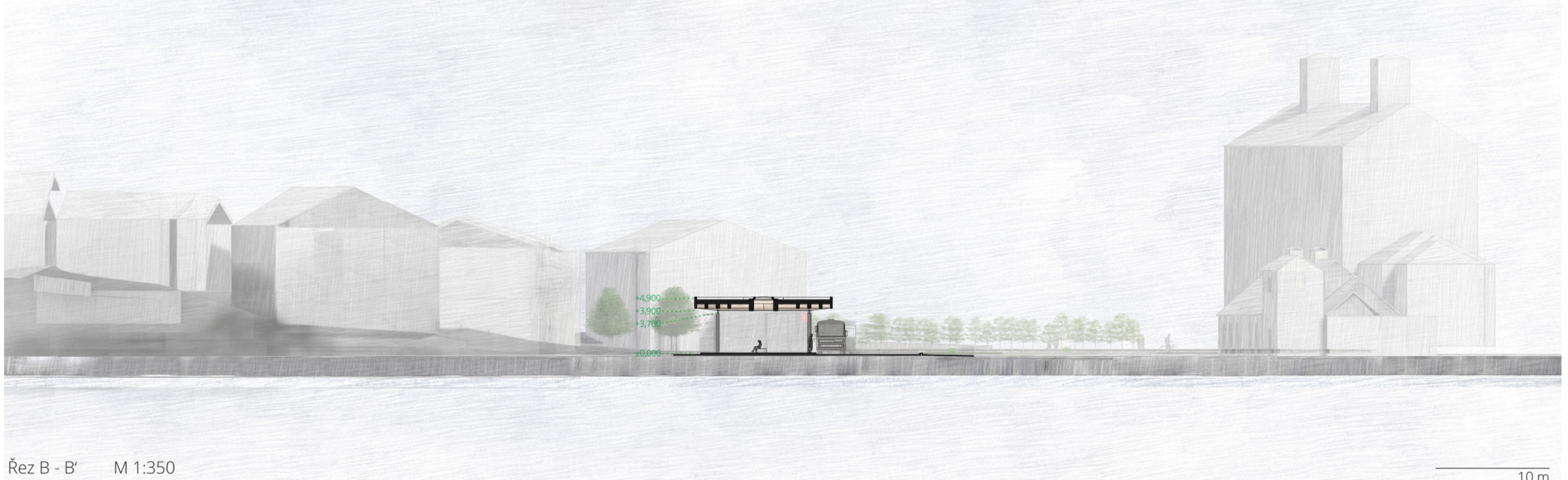
- 1 kavárna
- 2 zázemí kavárny
- 3 WC personál
- 4 úklidová místnost
- 5 trafika
- 6 WC muži
- 7 WC invalida
- 8 WC ženy
- 9 úklidová místnost
- 10 technická místnost
- 11 šatna
- 12 denní místnost
- 13 úklidová místnost
- 14 WC personál
- 15 prodej jízdenek
- 16 čekárna
- 17 skříňky
- 18 nástupní zastávka
- 19 výstupní zastávka
- 20 MHD zastávka
- 21 venkovní posezení

skladba střechy S2
 - hydroizolační fólie fatrafol na bázi měkčeného PVC s kaširovanou polyesterovou textilí, aplikovaná kotvením
 - stavební prkenný základ z neoblovaného řeziva, 120x30 mm
 - dřevěný spádovaný profil, ø 1 m
 - prkenný základ - pohledový palubky 120x20mm
 - spoj pero-drážka, sibiřský modřín, 200-400mm x 200 mm
 - dřevěný nosný trám, sibiřský modřín

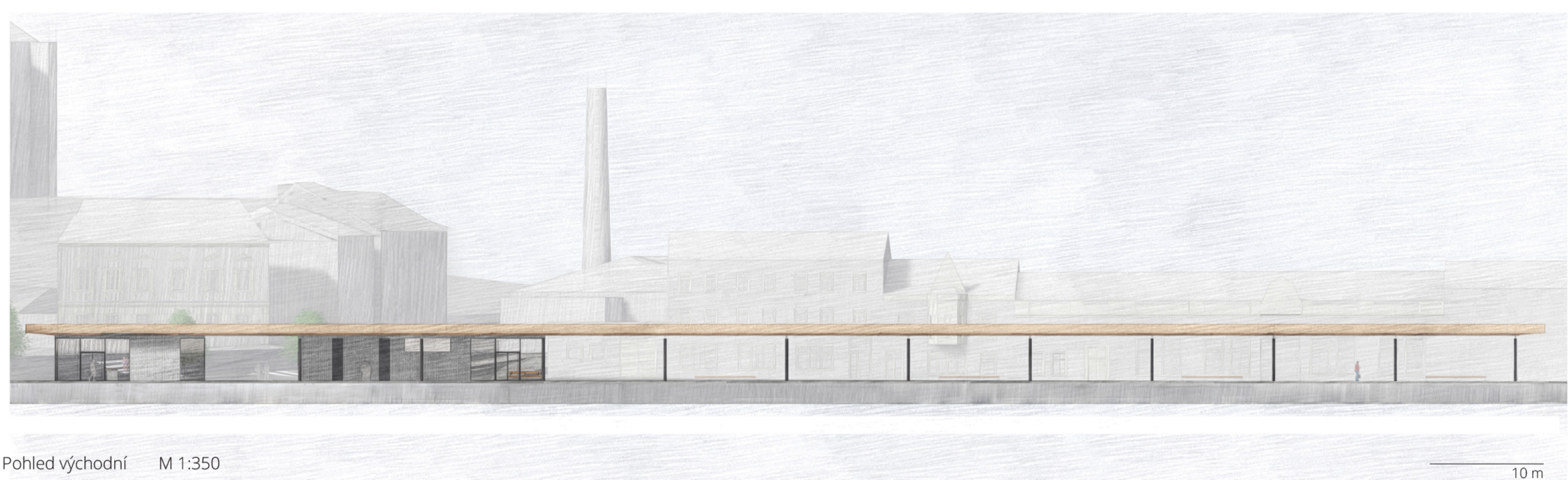
O - ocelový nosný sloup ø 250 x 3900
 LOP - velký obvodový základ
 S1 - skladba stěny
 - nosná kce - øb stěna 300 mm pohledový beton
 - tepelná izolace 220 mm
 - pojistná hydroizolace
 - vodorovná mezera 40 mm
 - prefabrikované betonové desky - pohledový beton s otisky dřevěného bednění 40 mm



Řez A - A' M 1:350



Řez B - B' M 1:350



Pohled východní M 1:350



AUTOBUSOVÉ NÁDRAŽÍ KUTNÁ HORA
 FA ČVUT - ATELÍÉR MÁDR, LS 2020/2021
 BARBORA KOVÁŘÍKOVÁ

