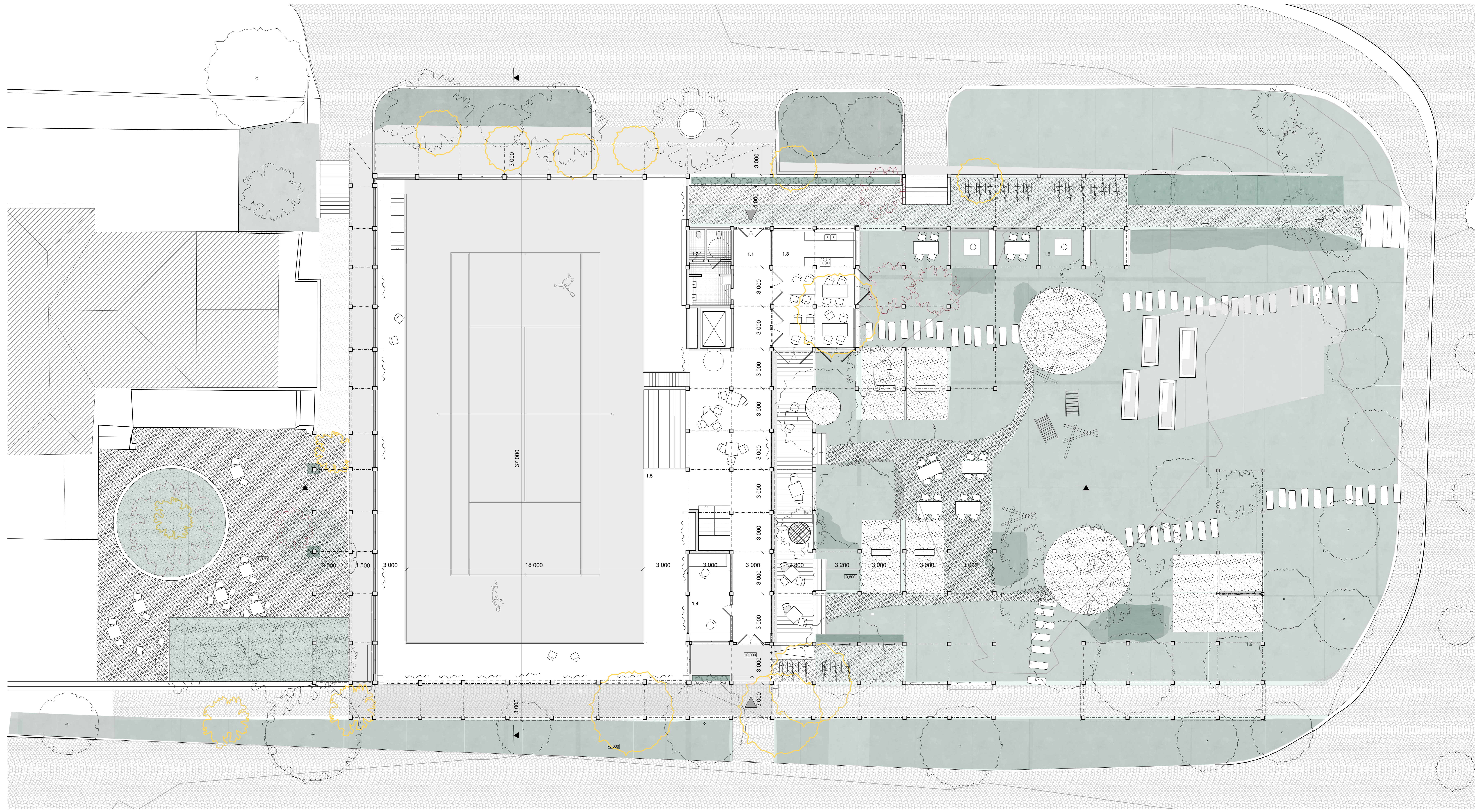


- 1.1 foyer
- 1.2 toalety
- 1.3 cateringová kuchyně
- 1.4 pracovní
- 1.5 kuchyně
- 1.6 grilování
- 1.7 proskázký
- 1.8 hospašský
- 1.9 altán



**S01 / skladba podlahy / zázemí**

- PVC
- stěrka
- lity beton
- tepelná izolace
- asfaltové pásy
- železobetonová deska
- podkladní beton
- šterkopiesek

- 2 mm
- 3 mm
- 75 mm
- 100 mm
- 2x5 mm
- 250 mm
- 100 mm

**S02 / skladba podlahy / hala**

- PVC
- stěrka
- lity beton
- tepelná izolace
- ochranná vrstva - geotextilie
- stávající železobetonová deska
- hydroizolace z asfaltového pásu
- podkladní beton
- šterkopiesek

- 6 mm
- 3 mm
- 75 mm
- 100 mm
- 250 mm
- 100 mm

**S03 / skladba šikmé střechy**

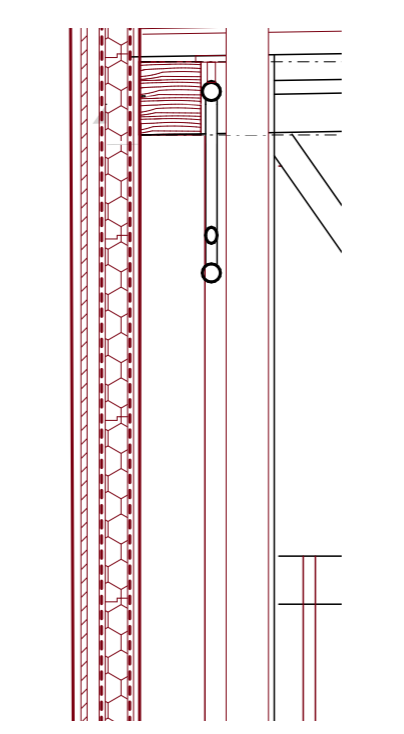
- falcovaný plech
- příkerný záklop
- kontralatě - provětrávaná mezera
- parotěsná fólie
- FIR deska
- parotěsná fólie
- palubky
- krokve

- 25 mm
- 60 mm
- 100 mm
- 20 mm
- 160 mm

**S04 / skladba ploché střechy**

- hydroizolace
- tepelná izolace
- kontralatě - provětrávaná mezera
- parotěsná fólie
- trapezový plech
- stávající ocelové vaznice

- 200 mm



**S05 / skladba obvodu střechy**

- falcovaný plech
- příkerný záklop
- kontralatě - provětrávaná mezera
- parotěsná fólie
- FIR deska
- parotěsná fólie
- p. bednění
- nosná konstrukce - původní ocelový I sloup nebo nový masivní dřevěný

- 25 mm
- 60 mm
- 100 mm
- 25 mm

**S06 / skladba obvodové zdi**

- dřevěná lepená deska
- tepelná izolace
- dřevěná lepená deska

- 30 mm
- 150 mm
- 15 mm