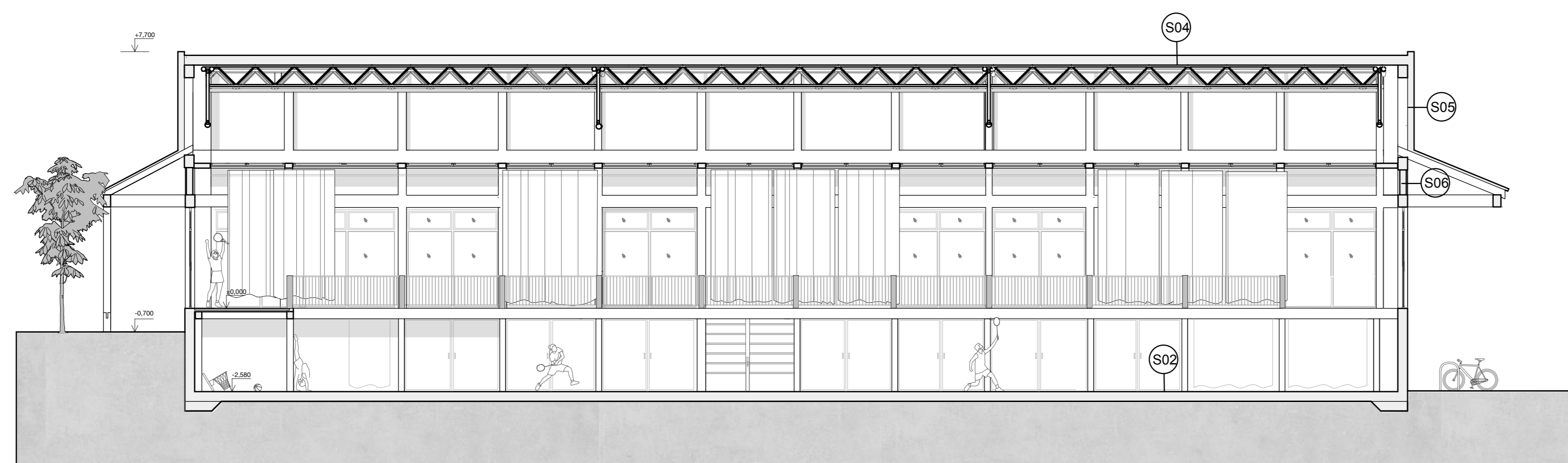
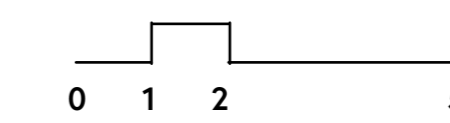


REZ PŘÍČNÝ



REZ PODÉLNÝ



**S01 / skladba podlahy / zázemí**

- PVC 2 mm
- stěrka 3 mm
- lity beton 75 mm
- tepelná izolace 100 mm
- asfaltové pásky 2x5 mm
- železobetonová deska 250 mm
- podkladní beton 100 mm
- štrkopiesek

**S02 / skladba podlahy / hala**

- PVC 6 mm
- stěrka 3 mm
- lity beton 75 mm
- tepelná izolace 100 mm
- ochranná vrstva - geotextilie 250 mm
- stávající železobetonová deska 100 mm
- hydroizolace z asfaltového pásu
- podkladní beton
- štrkopiesek

**S03 / skladba šikmé střechy**

- falcovaný plech 25 mm
- příkenný záklop 60 mm
- kontralatě - provětrávaná mezera 100 mm
- difúzní fólie 20 mm
- FIR deska 160 mm
- parotěsná fólie
- palubky
- krokve

**S04 / skladba ploché střechy**

- hydroizolace 25 mm
- tepelná izolace 60 mm
- parotěsná fólie 100 mm
- trapezový plech 20 mm
- stávající ocelové vaznice 160 mm

**S05 / skladba obvodu střechy**

- falcovaný plech 25 mm
- příkenný záklop 60 mm
- kontralatě - provětrávaná mezera 100 mm
- difúzní fólie
- FIR deska
- parotěsná fólie
- p. bednění 25 mm
- nosná konstrukce - původní ocelový I sloup nebo nový masivní dřevěný

**S06 / skladba obvodové zdi**

- dřevěná lepená deska 30 mm
- tepelná izolace 150 mm
- dřevěná lepená deska 15 mm