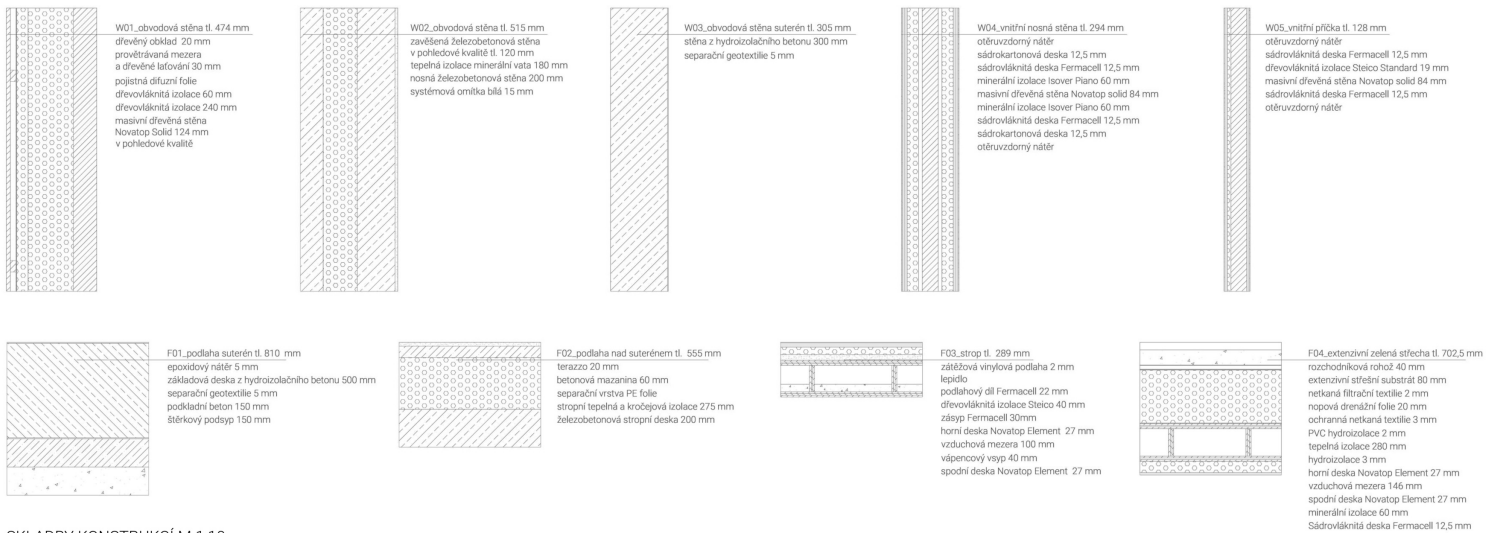
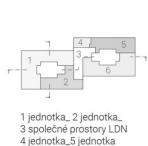


PŮDORYS TYPICKÉHO PODLAŽÍ (2NP) M 1:200



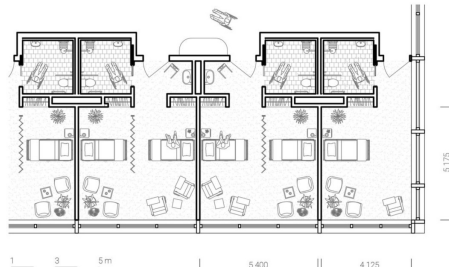
SKLADBY KONSTRUKCÍ M 1:10



- 1 jednotka, 2 jednotka, 3 společné prostory LDN, 4 jednotka, 5 jednotka
- 2. nadzemní podlaží
- 2.1 – jídelna pacientů
- 2.2 – čajová kuchyňka
- 2.3 – stanoviště sester
- 2.4 – pracovní sester
- 2.5 – denní místnost
- 2.6 – vyšetřovna
- 2.7 – asistovaná koupel
- 2.8 – čistý sklad prádla
- 2.9 – wc personál
- 2.10 – sklád
- 2.11 – čistící místnost
- 2.12 – sklad vozíků a chodících pomůček
- 2.13 – sklád spínávacího prádla
- 2.14 – sklád
- 2.15 – pokoj pro návštěvy
- 2.16 – místnost pro zemědě
- 2.17 – wc



DETAIL VSTUPU DO JEDNOTEK



dvojlůžkový pokoj
 plocha pokoje: 30,5 m²
 plocha hygienického zázemí: 5,68 m²
 plocha celkem: 36,18 m²
 bilance: 18,9 m² / pacient

jednolůžkový pokoj
 plocha pokoje: 22,5 m²
 plocha hygienického zázemí: 5,68 m²
 plocha celkem: 28,18 m²
 bilance: 28,18 m² / pacient

DETAIL POKOJE