

VLAKOVÝ PERÓN PRE BUDÚCNOSŤ

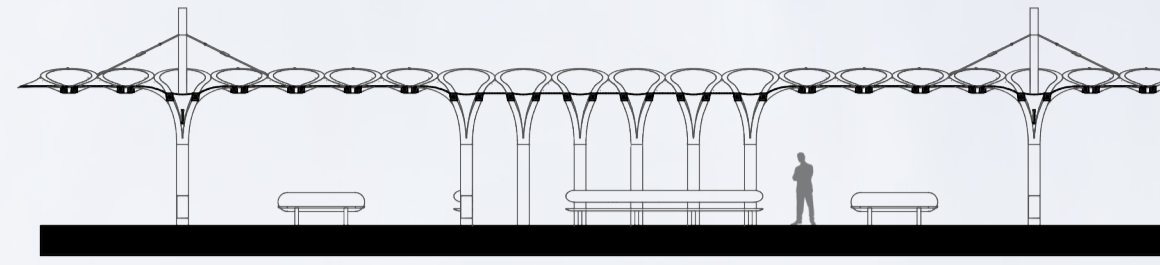
Architektonické riešenie

Jedná sa o ideový návrh netradičného modulárneho zastrešenia pre vlakové peróny alebo autobusové zastávky rôznych veľkostí od najmenších 3x6 m až po rozsiahle zastrešenie perónu. Pri návrhu som sa inšpiroval tvarom listov z ktorých som vyskladal zastrešenie perónu. Tvar listu v tomto návrhu tvorí DREVENÝ lepený nosník vyplnený mliečnym sklom. Tieto DREVENÉ nosníky sú kotvené do betónového stĺpu a následne zavesené ocelovými tiahľami. Spoje ako aj vrchná strana zastrešenia, sú oplechované tak aby sme čo najviac zabránili možnému poškodeniu dreva. Zastrešenie nie je len dizajnové ale aj ekologické, zbiera dažďovú vodu a tiež vytvára elektrickú energiu.

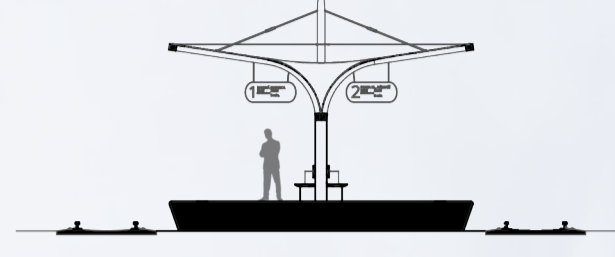
Prečo pracujem s drevom

Drevo som vo svojom návrhu použil najmä vďaka jeho vlastnostiam a možnostiam využitia zároveň však tento materiál doplnil moju myšlienku, ktorou bolo priblíženie prírody do každodenného sveta človeka. Drevo svojou farbou a štruktúrou oživí každodenné čakanie na nástupišti a tak tiež prinesie zmenu života, prírody do tejto konštrukcie. Drevo je v našich končinách veľmi dostupný materiál, ktorého vlastnosti sú unikátne ale zároveň je to aj obnoviteľný zdroj materiálu, čo z neho robí nádhernú ekologickú variantu do industriálneho prostredia vlakových kolají.

REZ A-A

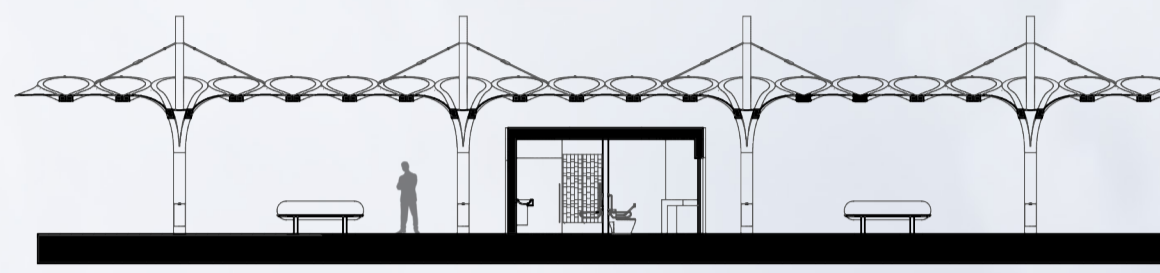


REZ B-V

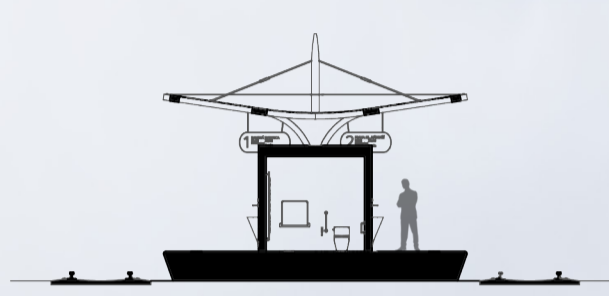


5 m 10 m 15 m

REZ A-A



REZ B-V



5 m 10 m 15 m

REZ A-A



REZ B-V



5 m 10 m 15 m

