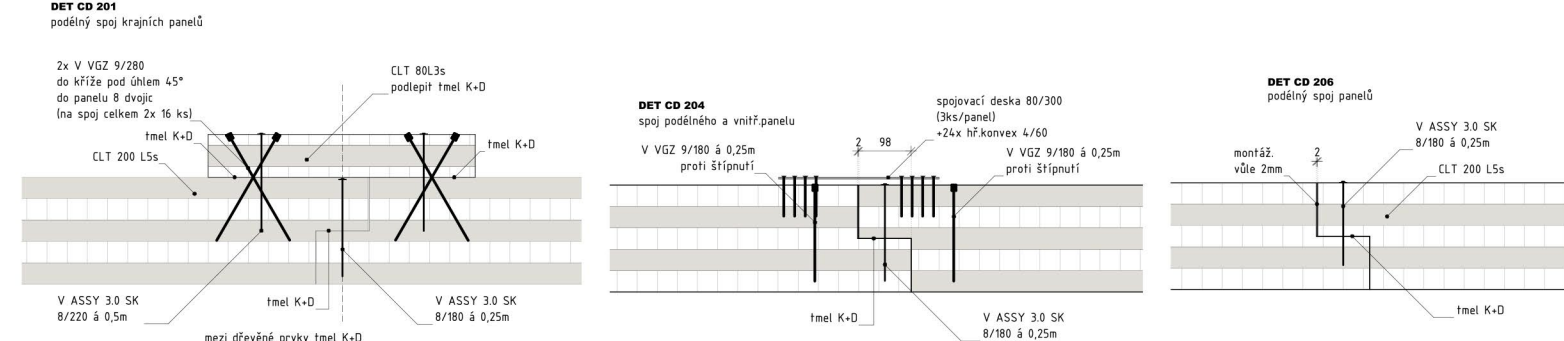
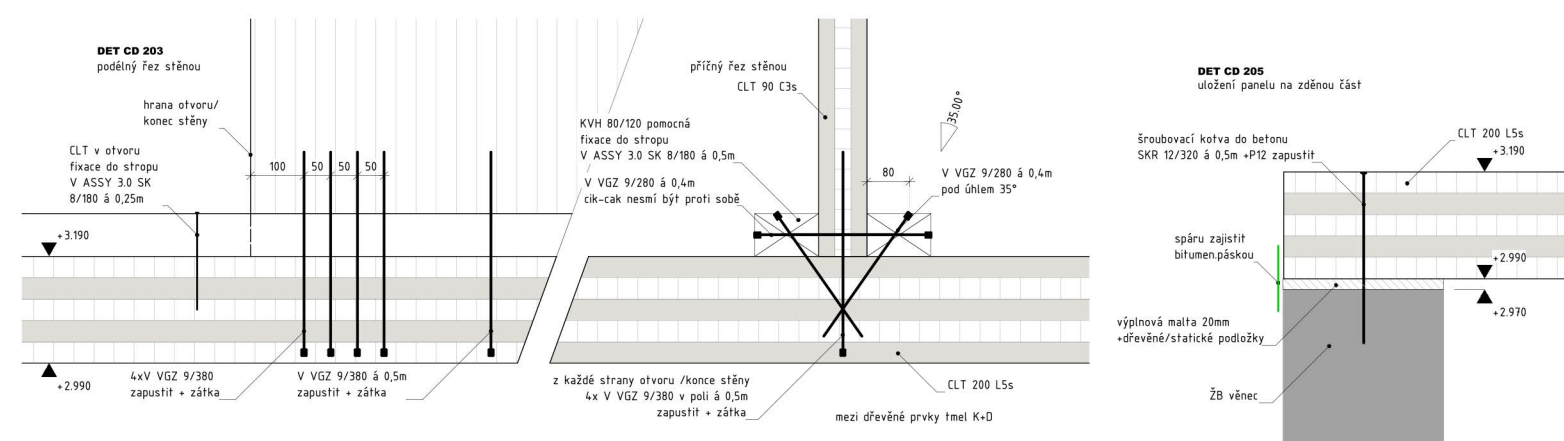
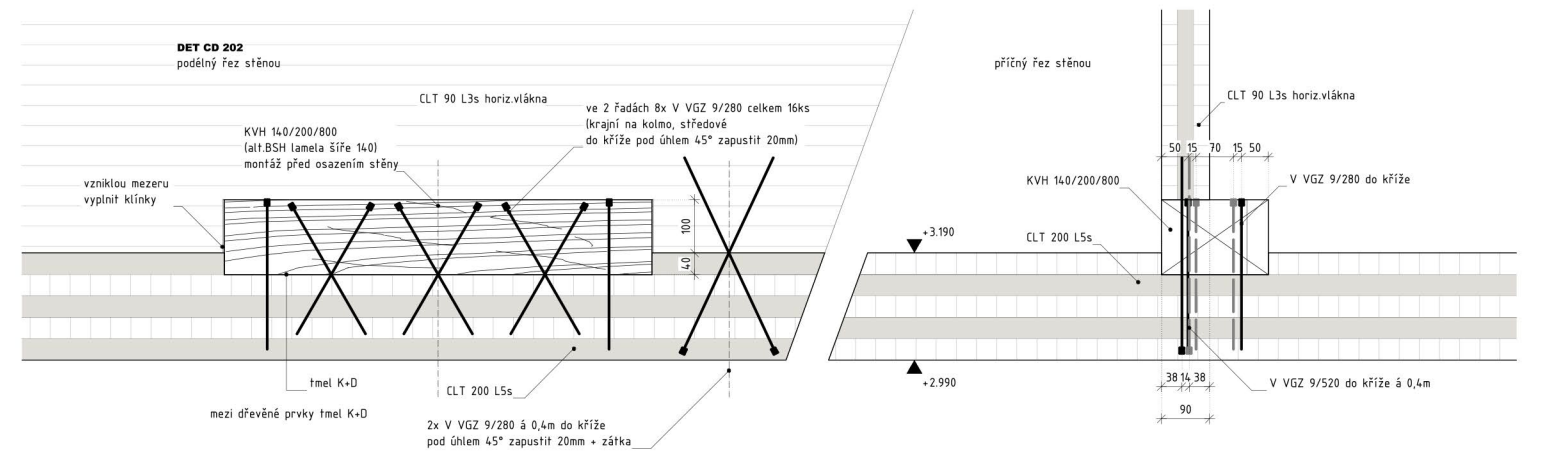


Prvek BSH 2 a 3,0m zapuštěn do stropního CLT o 40mm, nutná fixace před montáží stěn 2.NP viz. DET CD 202
Strop je nutné podepřít, podpěry odstranit až po prokovení se stěnami 2.NP a všemi dřevěnými prvky (BSH+LVL)



POPIS OBECNÝCH SPOJŮ:

popis liniového spoje:
 KOTVENÍ PANELU NA CLT: S/W_H - V ASSY 3.0 SK 8/300 a 250,0 mm + tmel K+D
 PODÉLNÝ SPOJ: S/W_H - V ASSY 3.0 SK 8/180 a 250,0 mm + tmel K+D (viz DET CD 206)
 KOTVENÍ PANELU NA ŽB: S/W_H - kotva SKR 12/320 a 500,0 mm zapuštět +malta fermacell (viz. DET CD 205)
 KOTVENÍ PANELU K PODOKAPNÍM CLT STĚNĚ: S/W_H - 2x V VZG 9/520 a 400,0 mm do kříže + tmel K+D (viz DET CD 202)

LEGENDA:

popis liniového spoje:
 W/W - V spojované prvky - směr liniového detailu
 ASSY SK 8/220 a 100,0 spojovací prostředek
 vzdálenost spojovacích prostředků
 W.. wall (stěna; vert.kce)
 S.. slab (deska, horizontální kce)
 H.. spojovací linie vodorovně (horizontal)
 V.. spojovací rovina svisle (vertical)

POZN:
 - stěny jednodílné pohledové kvalitě tzn. kvalita povrchu VI
 - veškeré opravy pro instalaci vnitřních stěn bude zhotoveno až na stavbě
 - spoje na obálce budovy přelepí airstop páskou leurasol páska dřevo-dřevo, bitumen.páskou dřevo-zed/beton

lokální detail:

CD 01 lokální provedení detailu CD... construction detail (konstrukční detail)

pohled na stěnu:

Obvodové stěny vždy z interiéru, popis: INT/EXT
 vnitřní stěny dle kříže,
 strana 1: na půdoryse (výkres) vlevo u vert.stěn, dale u hor. stěn
 strana 2: na půdoryse (výkres) vpravo u vert.stěn, nahoře u hor. stěn

pohledovost stěn

... nepohledová kvalita C nebo NVI
 nebo bez označení
 pohl. kvalita B nebo VI
 SWP 19 kvalita B/C

0 1 2 3 4 5 6

Kontakt:
 tel.: +420 608 852 924, email: konstrukter.02@a2timber.cz

A2 Timber s.r.o. Dřevěné plošné konstrukce | Kostelec u Heřmanova Městce 172 Heřmanův Městec 538 03 | konstrukter@a2timber.cz | www.a2timber.cz | IČ: 052 82 322 | DIČ: CZ052 82 322

Projekt:
Apartmenty Blanco
Adam Rujbr Architects s.r.o.
 Datum: 07.09.2021 | Vpracoval: Petr Větrovec, DiS | Zodp.projektant: Ing. Patrik Štanek, Ph.D. | Číslo zakázky: A2T211052 | Stupeň dok.: SMD | Část: SMD
 Investor: BLANKO PROJEKT s.r.o. | Místo stavby: parc. st.726, k.ú.Nová Bystřice | Dokument: Strop 1.NP | Číslo výkresu: 102
 formát:A2 datum tisku: 07.09.2021 čas:10:06:09

