

POPIS OBECNÝCH SPOJŮ:

popis liniového spoje:
 RHOVÝ SPOJ STĚN
 T SPOJ STĚN
 PLÁTOVÁNÍ STĚN
 FIXACE WE306.04+308.04
 FIXACE WE303.02+303.03
 TROJÚHEL./PARAPENÍ STĚNY:
 KVH 80/120-CLT
 u pohledových stěn zapustit + zátka

Kotvení W/S - H:

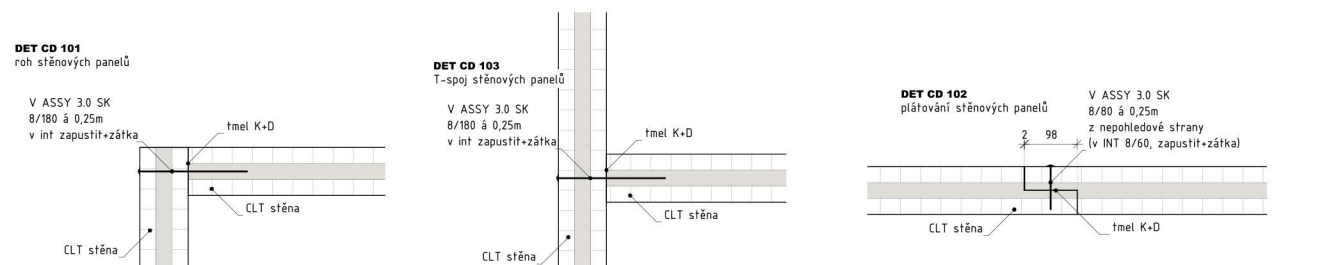
kotvení stěny S10 - úhlová spojka Würth A105 s výztuhou (90x105x105 + hř. konvex 4/60, mm, zplna (24ks) ± 1,0 m + u fr. oken a v rozích
 POZN:
 - stěny jednostranně pohledové kvalitě tzn. kvalita povrchu VI
 - veškeré opravy pro instalaci vnitřních stěn bude zhotoveno až na stavbě
 - spoje na obálce budovy přelepí airtop páskou leurasol páska dřevo-dřevo, bitumen.páskou dřevo-zed/beton

lokální detail:

CD 01
 lokální provedení detailu CD... construction detail (konstrukční detail)
pohled na stěnu:
 Obvodové stěny vždy z interiéru, popis: INT/EXT
 vnitřní stěny dle kříže,
 strana 1: na půdoryse (výkres) vlevo u vert.stěn, dale u hor. stěn
 strana 2: na půdoryse (výkres) vpravo u vert.stěn, nahoře u hor. stěn
pohledovost stěn
 ... nepohledová kvalita C nebo NVI
 nebo bez označení
 pohl. kvalita B nebo VI
 SWP 19 kvalita B/C

0 1 2 3 4 5 6

Kontakt:
 tel.: +420 608 852 924, email: konstrukter.02@a2timber.cz



A2 Timber Design

Projekt:
Apartment Blanco
 Adam Rujbr Architects s.r.o.
 Datum: 07.09.2021 Vypracoval: Petr Větrovec, DiS
 Investor: BLANKO PROJEKT s.r.o.
 Dokument: Půdorys 2.NP
 formát: A2 datum tisku: 07.09.2021 čas: 8:32:16

Kostelec u Heřmanova Městce 172
 Heřmanův Městec 538 03
 Ing. Patrik Stanck, Ph.D.
 Číslo zakázky: A2T211052
 Místo stavby: parc. st.726, k.ú. Nová Bystřice
 Císto výkresu: 103

konstrukter@a2timber.cz
 www.a2timber.cz
 IČ: 052 82 322
 DIČ: CZ052 82 322

Stupeň dok.: SMD
 Část: SMD