

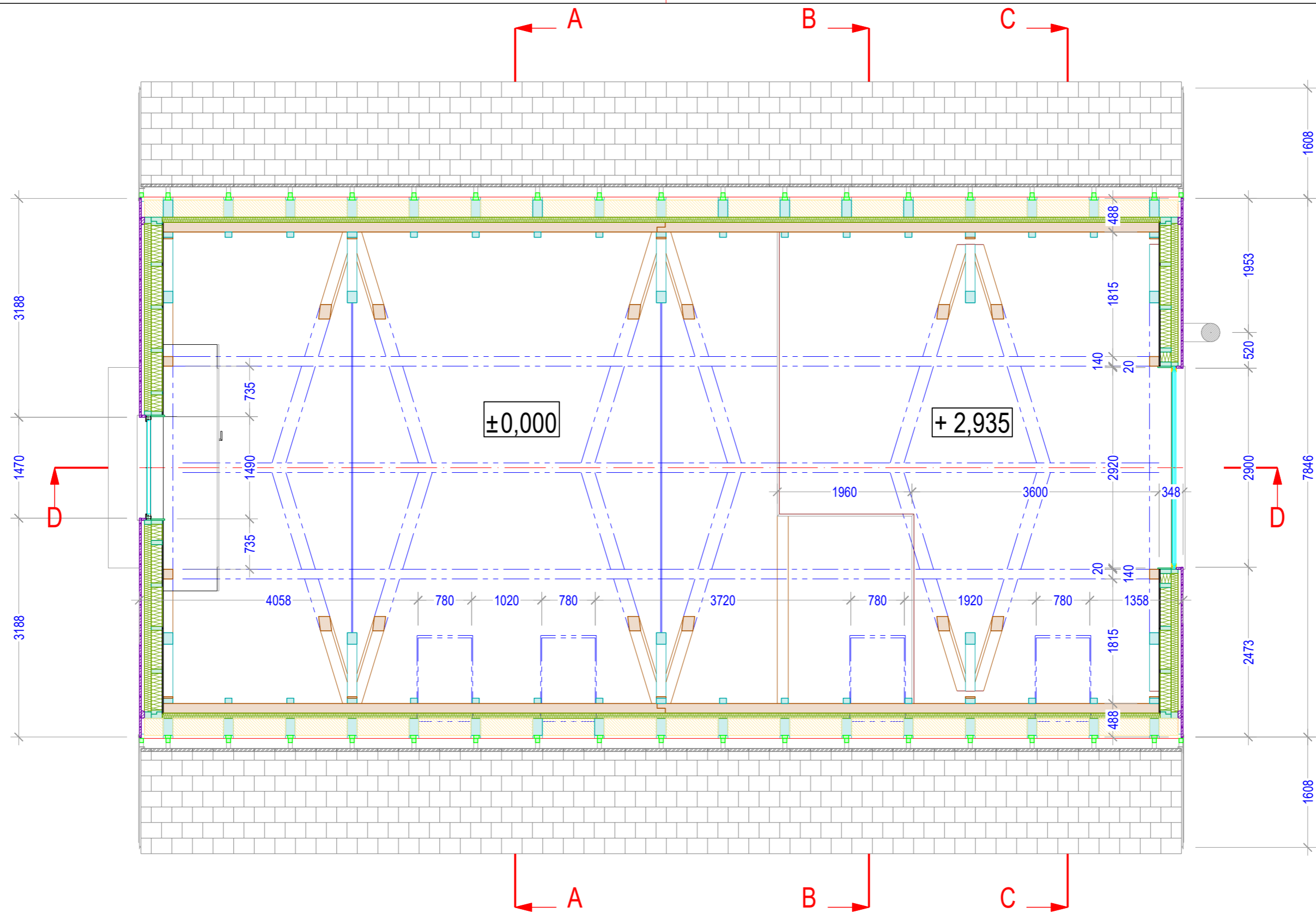
Řez: 1.np  
Měřítko: 1:60

### LEGENDA MATERIÁLŮ

BSH-SM 24h Si	PENOSKLO
KVH-SM NSi	STEICO Flex
KVH-SM Si	PURENIT
NH S10 SUSENE	PIR
NH S10/NSI REZANE	STYRODUR
NH S10/Si SUSENE	FOLIE
PALUBKA	OKENNI RAM-DREVO
SIBIRSKY MODRIN	OKENNI RAM-HLINIK
BIODESKA	SKLO-RAMECEK
OSB 3	Sklo
OCEL	BETON C16/20
HLINIK	BETON C20/25-XC2
SPOJOVACÍ MATERIÁL	Dlažba
STRESNI KRYTINA	

+/- 0,000 = 180,80 m nm (Bpv)

Architekt:	Ing. arch. Jan Tyrpekl	Statika:	Ing. Štěpán Svačina	DŘEVOSTAVBY BISKUP s.r.o.
Vypracoval:	Ing. Jaroslav Jiruška	Projektant:	Ing. Jaroslav Jiruška	<b>BISKUP</b>
Stavebník:	Jiří Ponec			Studené 106, Jílové u Prahy, 254 01
Místo stavby:	k.ú. Lysá nad Labem, p.č. 2131/45-49			Číslo projektu: 04722
Název stavby:	<b>LYSÁ nad LABEM</b>			Stupeň PD: DPS
Část stavby:				Měřítko: 1:60
Část PD:				Formát: 2x A4 Datum: 02.06.2022
Obsah výkresu:	<b>PUDORYS 1.NP</b>			Číslo výkresu: Kopie:
				<b>1</b>

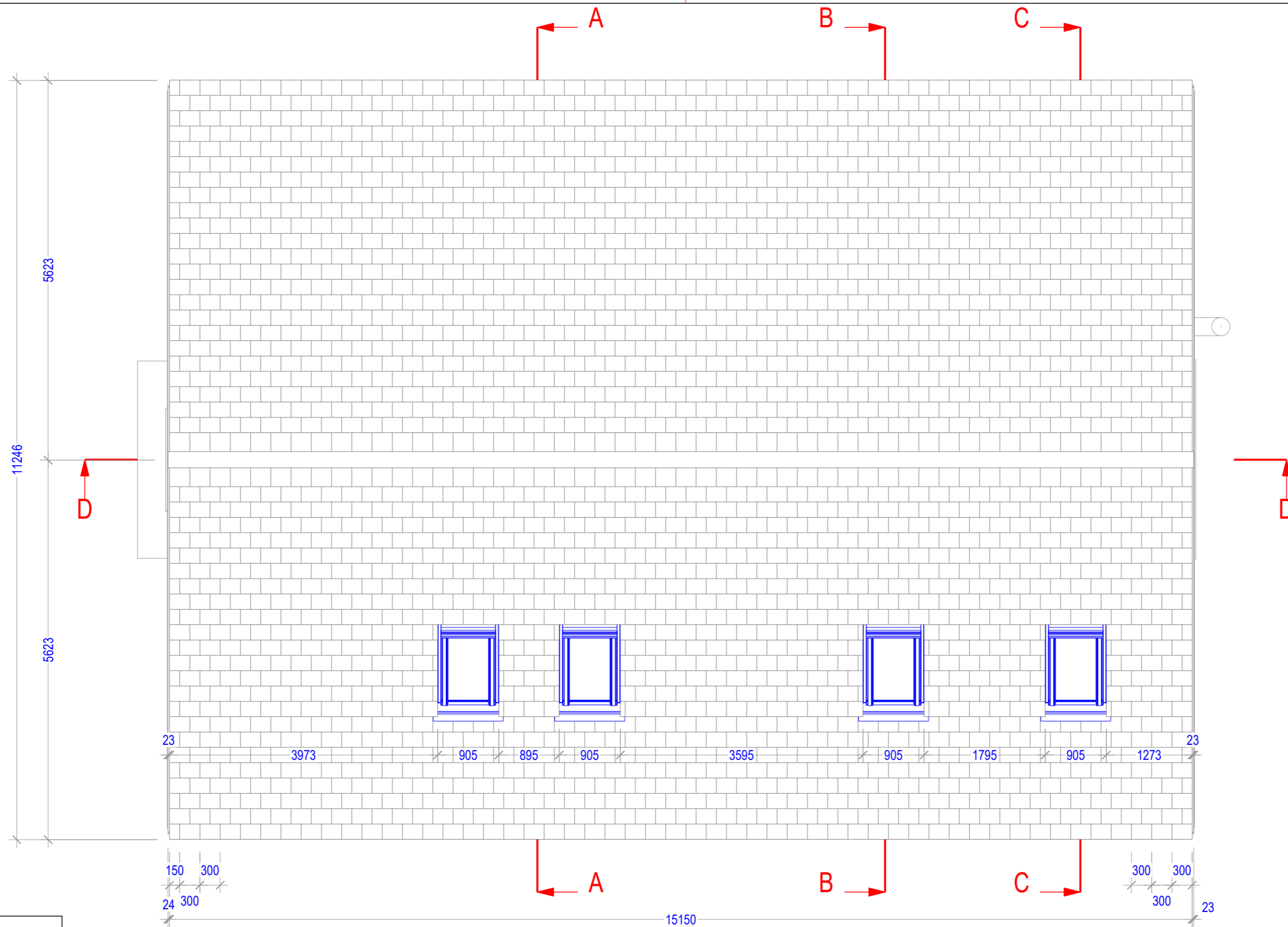


Řez: 2.np  
Měřítko: 1:60

LEGENDA MATERIÁLŮ	
BSH-SM 24h Si	PENOSKLO
KVH-SM NSi	STEICO Flex
KVH-SM Si	PURENIT
NH S10 SUSENE	PIR
NH S10/NSi REZANE	STYRODUR
NH S10/Si SUSENE	FOLIE
PALUBKA	OKENNI RAM-DREVO
SIBIRSKY MODRIN	OKENNI RAM-HLINIK
BIODESKA	SKLO-RAMECEK
OSB 3	Sklo
OCEL	BETON C16/20
HLINIK	BETON C20/25-XC2
SPOJOVACÍ MATERIÁL	Dlažba
STRESNI KRYTINA	

+/- 0,000 = 180,80 m nm (Bpv)

Architekt:	Ing. arch. Jan Tyrpekl	Statika:	Ing. Štěpán Svačina	DŘEVOSTAVBY
Vypracoval:	Ing. Jaroslav Jiruška	Projektant:	Ing. Jaroslav Jiruška	BISKUP s.r.o.
Stavebník:	Jiří Ponec			<b>BISKUP</b>
Místo stavby:	k.ú. Lysá nad Labem, p.č. 2131/45-49			Studené 106, Jílové u Prahy, 254 01
Název stavby:	<b>LYSÁ nad LABEM</b>			Číslo projektu: 04722
Část stavby:				Stupeň PD: DPS
Část PD:				Měřítko: 1:60
Obsah výkresu:	<b>PUDORYS 2.NP</b>			Formát: 2x A4 Datum: 02.06.2022
				Číslo výkresu: Kopie:
				<b>2</b>

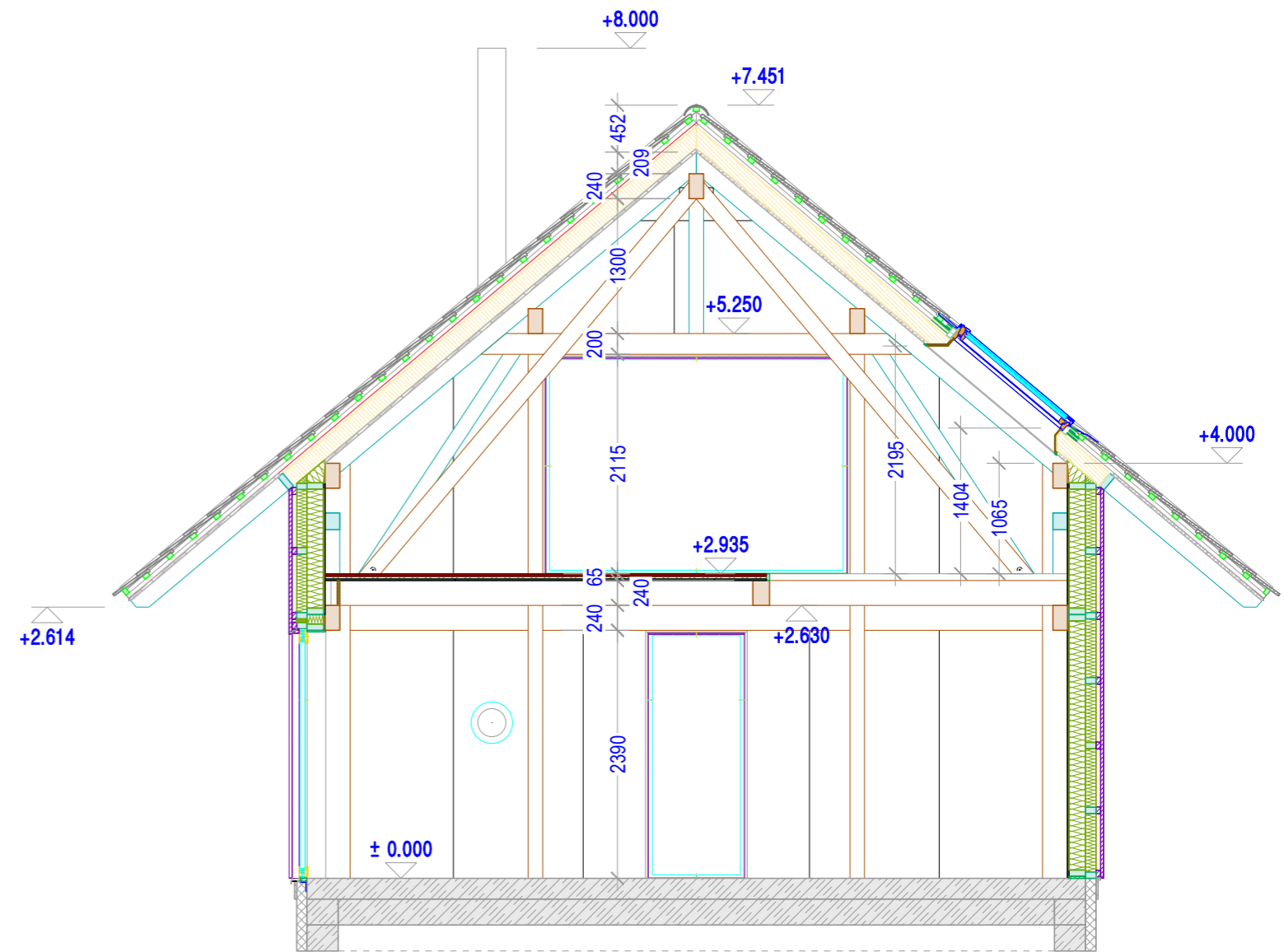
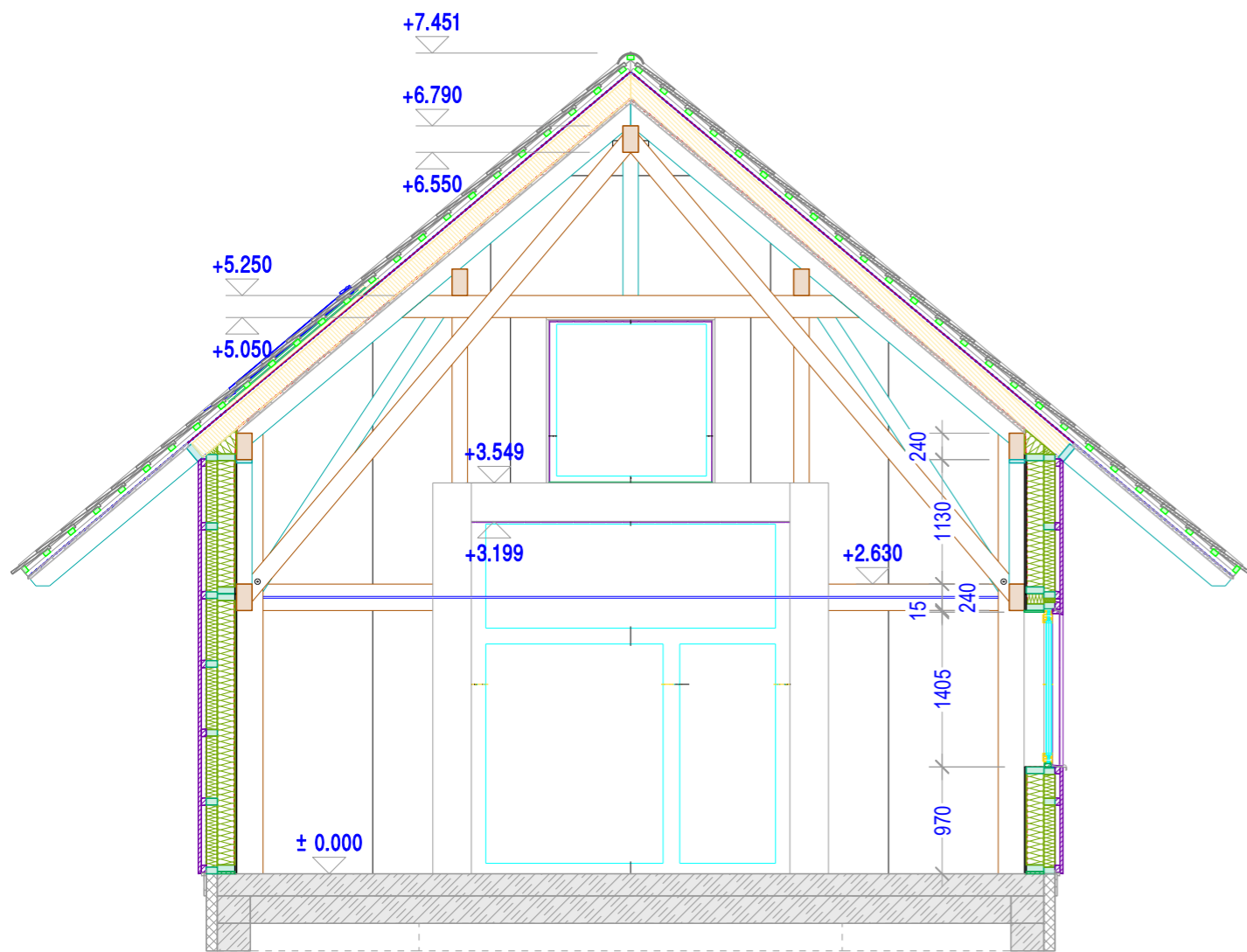


Pohled: STRECHA  
Měřítko: 1:60

LEGENDA MATERIÁLŮ	
BSH-SM 24h Si	PENOSKLO
KVH-SM NSi	STEICO Flex
KVH-SM Si	PURENIT
NH S10 SUSENE	PIR
NH S10/NSi REZANE	STYRODUR
NH S10/Si SUSENE	FOLIE
PALUBKA	OKENNI RAM-DREVO
SIBIRSKY MODRIN	OKENNI RAM-HLINIK
BIODESKA	SKLO-RAMECEK
OSB 3	Sklo
OCEL	BETON C16/20
HLINIK	BETON C20/25-XC2
SPOJOVACÍ MATERIÁL	Dlažba
STRESNI KRYTINA	

+/- 0,000 = 180,80 m nm (Bpv)

Architekt:	Ing. arch. Jan Tyrpekl	Statika:	Ing. Štěpán Svačina	DŘEVOSTAVBY BISKUP s.r.o.
Vypracoval:	Ing. Jaroslav Jiruška	Projektant:	Ing. Jaroslav Jiruška	<b>BISKUP</b>
Stavebník:	Jiří Ponec			Studené 106, Jílové u Prahy, 254 01
Místo stavby:	k.ú. Lysá nad Labem, p.č. 2131/45-49			Číslo projektu: 04722
Název stavby:	<b>LYSÁ nad LABEM</b>			Stupeň PD: DPS
Část stavby:				Měřítko: 1:60
Část PD:				Formát: 2x A4 Datum: 02.06.2022
Obsah výkresu:	<b>PUDORYS STRECHY</b>			Číslo výkresu: Kopie:
				<b>3</b>



Řez: A  
Měřítko: 1:60

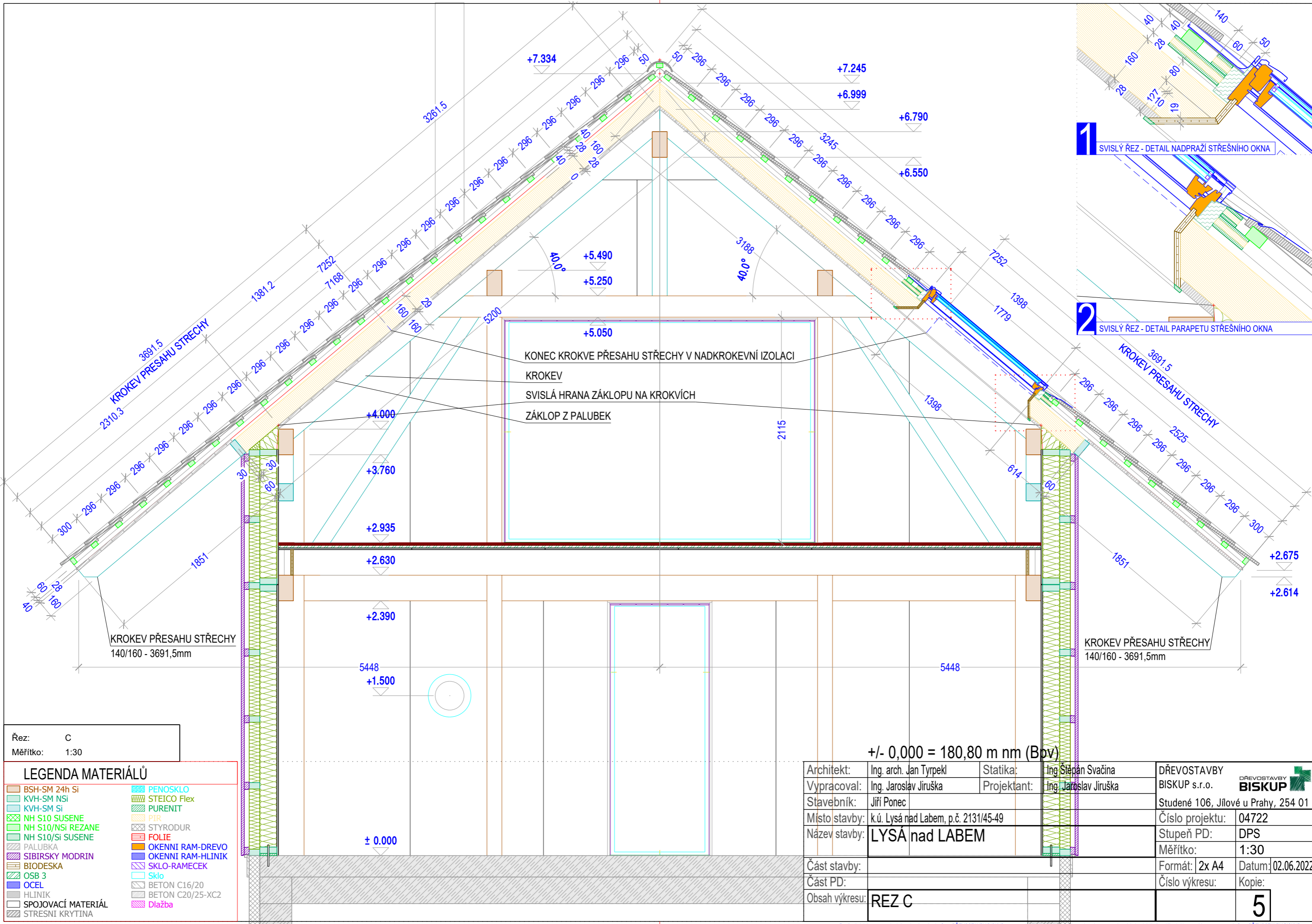
Řez: B  
Měřítko: 1:60

+/- 0,000 = 180,80 m nm (Bpv)

**LEGENDA MATERIÁLŮ**

BSH-SM 24h Si	PENOSKLO
KVH-SM NSi	STEICO Flex
KVH-SM Si	PURENIT
NH S10 SUSENE	PIR
NH S10/NSi REZANE	STYRODUR
NH S10/Si SUSENE	FOLIE
PALUBKA	OKENNI RAM-DREVO
SIBIRSKY MODRIN	OKENNI RAM-HLINIK
BIODESKA	SKLO-RAMECEK
OSB 3	Sklo
OCEL	BETON C16/20
HLINIK	BETON C20/25-XC2
SPOJOVACÍ MATERIÁL	Dlažba
STRESNI KRYTINA	

Architekt:	Ing. arch. Jan Tyrpekl	Statika:	Ing. Štěpán Svachna	DŘEVOSTAVBY BISKUP s.r.o.
Vypracoval:	Ing. Jaroslav Jiruška	Projektant:	Ing. Jaroslav Jiruška	<b>BISKUP</b>
Stavebník:	Jiří Ponec			Studené 106, Jilové u Prahy, 254 01
Místo stavby:	k.ú. Lysá nad Labem, p.č. 2131/45-49			Číslo projektu: 04722
Název stavby:	<b>LYSÁ nad LABEM</b>			Stupeň PD: DPS
Část stavby:				Měřítko: 1:60
Část PD:				Formát: 2x A4 Datum: 02.06.2022
Obsah výkresu:	<b>REZ A, B</b>			Číslo výkresu: Kopie:
				<b>4</b>



1 SVISLÝ ŘEZ - DETAIL NADPRAŽÍ STŘEŠNÍHO OKNA

2 SVISLÝ ŘEZ - DETAIL PARAPETU STŘEŠNÍHO OKNA

+5.050  
 KONEC KROKVE PŘESAHU STŘECHY V NADKROKEVNÍ IZOLACI  
 KROKEV  
 SVISLÁ HRANA ZÁKLOPU NA KROKVIČH  
 ZÁKLOP Z PALUBEK

Řez: C  
 Měřítko: 1:30

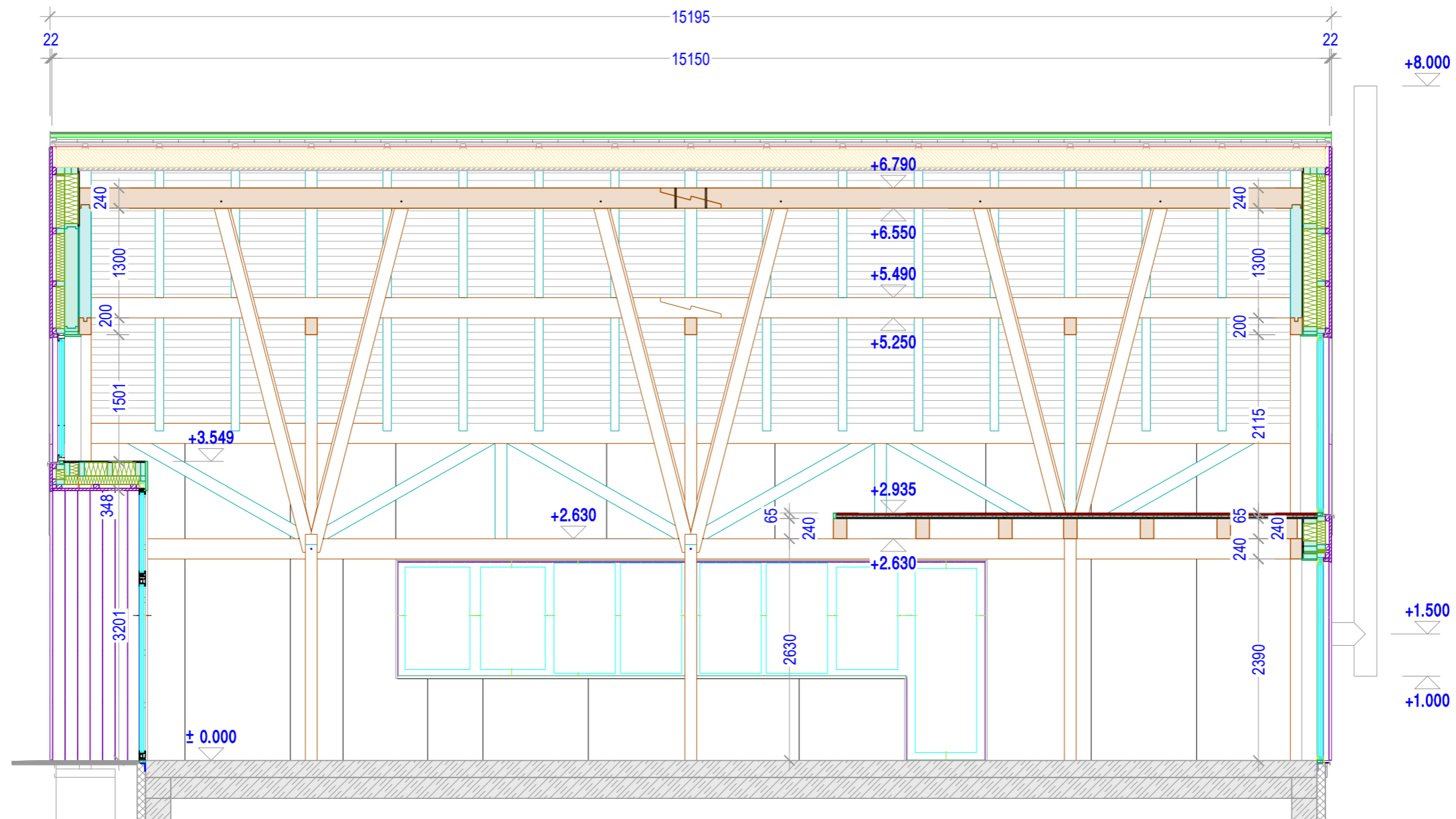
**LEGENDA MATERIÁLŮ**

BSH-SM 24h Si	PENOSKLO
KVH-SM NSi	STEICO Flex
KVH-SM Si	PURENIT
NH S10 SUSENE	PIR
NH S10/NSI REZANE	STYRODUR
NH S10/Si SUSENE	FOLIE
PALUBKA	OKENNI RAM-DREVO
SIBIRSKY MODRIN	OKENNI RAM-HLINIK
BIODESKA	SKLO-RAMECEK
OSB 3	Sklo
OCEL	BETON C16/20
HLINIK	BETON C20/25-XC2
SPOJOVACÍ MATERIÁL	Dlažba
STRESNÍ KRYTINA	

+/- 0,000 = 180,80 m nm (Bov)

Architekt:	Ing. arch. Jan Tyrpekl	Statika:	Ing. Štěpán Svačina	DŘEVOSTAVBY BISKUP s.r.o.
Vypracoval:	Ing. Jaroslav Jiruška	Projektant:	Ing. Jaroslav Jiruška	<b>BISKUP</b>
Stavebník:	Jiří Ponec			Studené 106, Jilové u Prahy, 254 01
Místo stavby:	k.ú. Lysá nad Labem, p.č. 2131/45-49			Číslo projektu: 04722
Název stavby:	<b>LYSÁ nad LABEM</b>			Stupeň PD: DPS
Část stavby:				Měřítko: 1:30
Část PD:				Formát: 2x A4 Datum: 02.06.2022
Obsah výkresu:	<b>REZ C</b>			Číslo výkresu: Kopie
				<b>5</b>

Realizační dokumentace je duševním vlastnictvím firmy DŘEVOSTAVBY BISKUP, s.r.o. a slouží výhradně pro účely stavby a investora a je zakázáno jakékoli rozšiřování bez souhlasu zpracovatele firmy DŘEVOSTAVBY BISKUP, s.r.o.



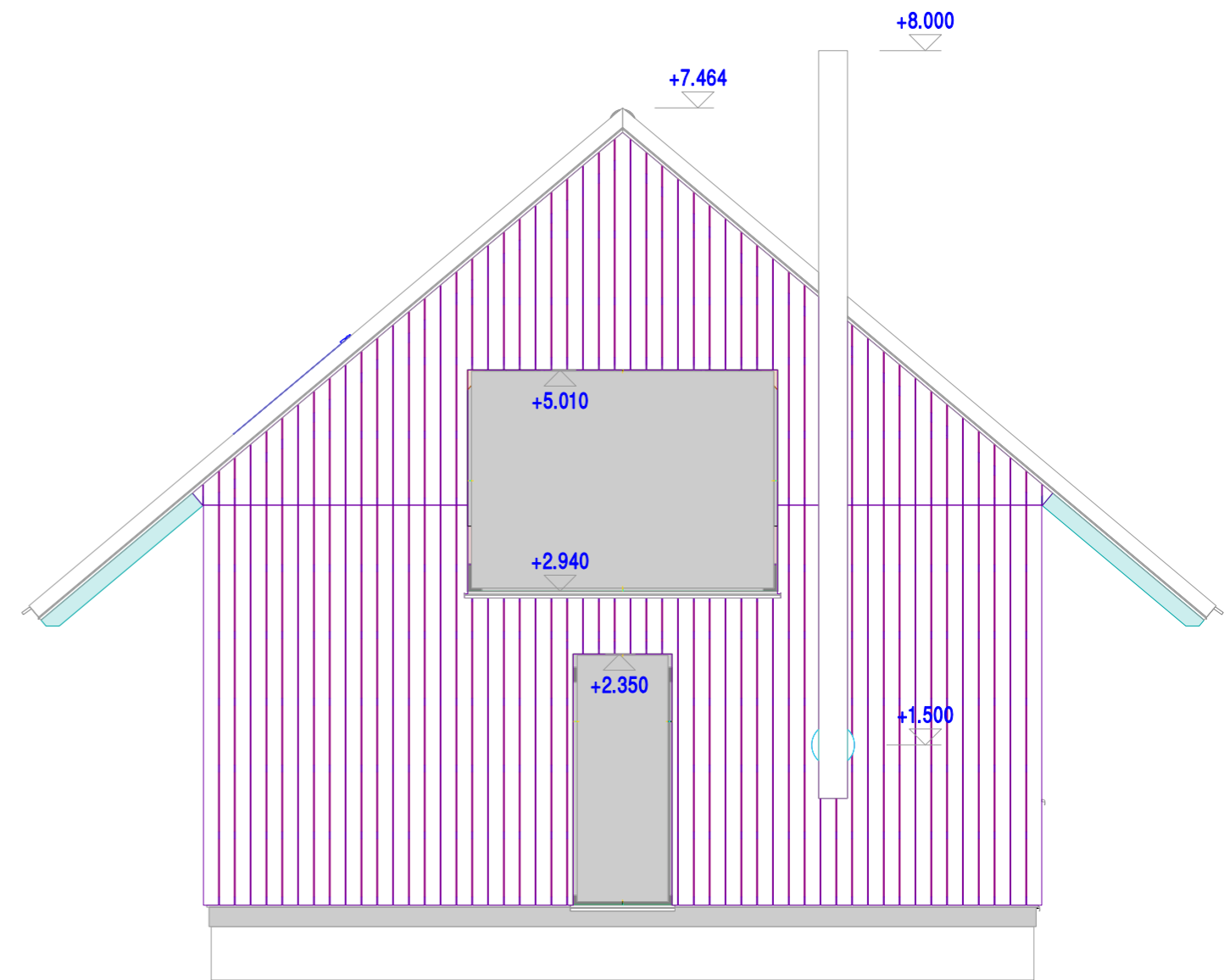
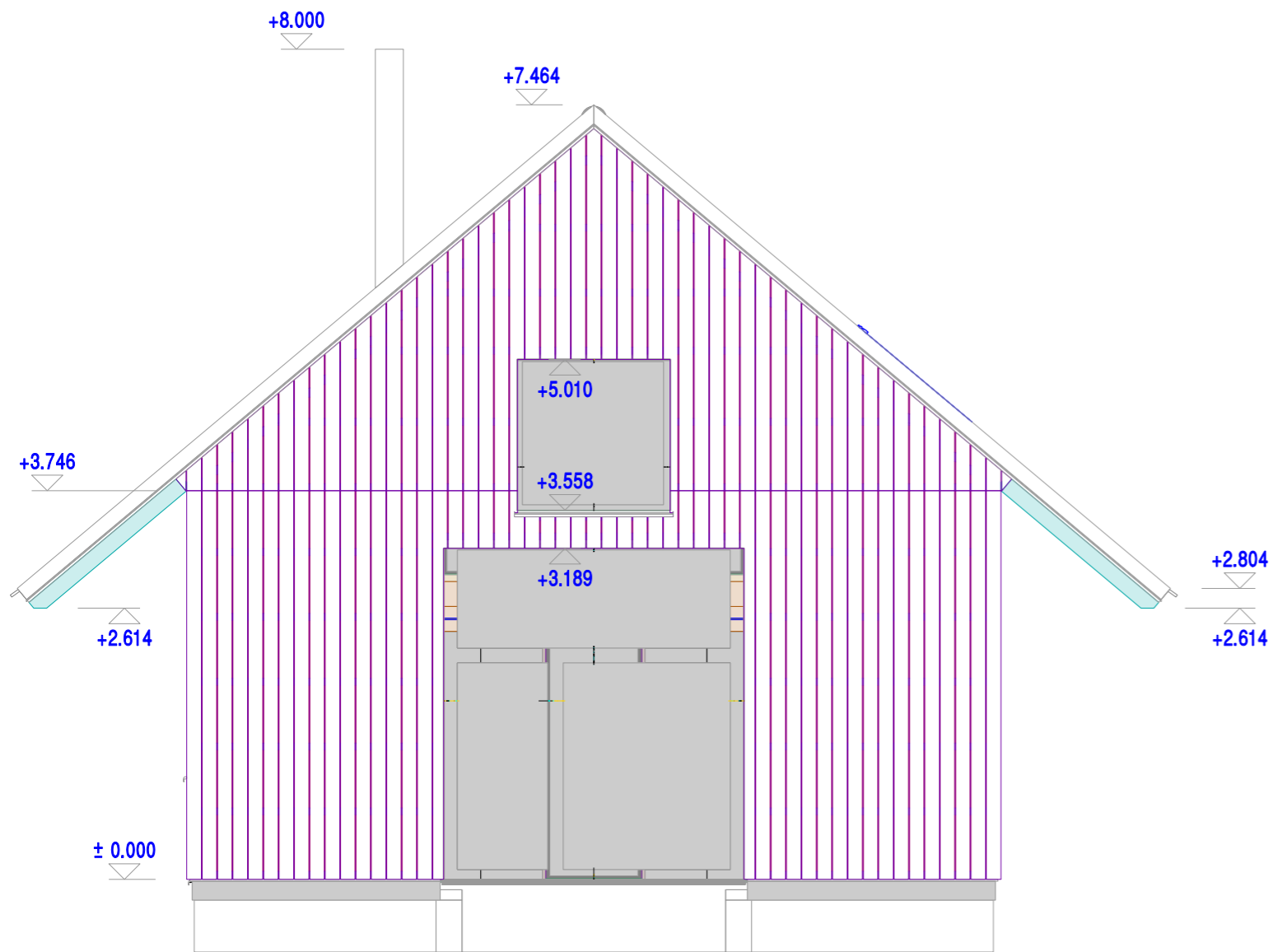
Řez: D  
Měřítko: 1:60

LEGENDA MATERIÁLŮ	
BSH-SM 24h Si	PENOSKLO
KVH-SM NSi	STEICO Flex
KVH-SM Si	PURENIT
NH S10 SUSENE	PIR
NH S10/NSi REZANE	STYRODUR
NH S10/Si SUSENE	FOLIE
PALUBKA	OKENNI RAM-DREVO
SIBIRSKY MODRIN	OKENNI RAM-HLINIK
BIODESKA	SKLO-RAMECEK
OSB 3	Sklo
OCEL	BETON C16/20
HLINIK	BETON C20/25-XC2
SPOJOVACÍ MATERIÁL	Dlažba
STRESNI KRYTINA	

+/- 0,000 = 180,80 m nm (Bpv)

Architekt:	Ing. arch. Jan Tyrpekl	Statika:	Ing. Štěpán Svačina	DŘEVOSTAVBY BISKUP s.r.o.
Vypracoval:	Ing. Jaroslav Jiruška	Projektant:	Ing. Jaroslav Jiruška	
Stavebník:	Jiří Ponec			Studené 106, Jílové u Prahy, 254 01
Místo stavby:	k.ú. Lysá nad Labem, p.č. 2131/45-49			Číslo projektu: 04722
Název stavby:	<b>LYSÁ nad LABEM</b>			Stupeň PD: DPS
Část stavby:				Měřítko: 1:60
Část PD:				Formát: 2x A4 Datum: 02.06.2022
Obsah výkresu:	<b>REZ D</b>			Číslo výkresu: Kopie:
				<b>6</b>

Realizační dokumentace je duševním vlastnictvím firmy DŘEVOSTAVBY BISKUP, s.r.o. a slouží výhradně pro účely stavby a investora a je zakázáno jakékoli rozšiřování bez souhlasu zpracovatele firmy DŘEVOSTAVBY BISKUP, s.r.o.



Pohled: JIHOVYCHOD  
Měřítko: 1:60

Pohled: SEVEROZAPAD  
Měřítko: 1:60

+/- 0,000 = 180,80 m nm (Bpv)

### LEGENDA MATERIÁLŮ

BSH-SM 24h Si	PENOSKLO
KVH-SM NSi	STEICO Flex
KVH-SM Si	PURENIT
NH S10 SUSENE	PIR
NH S10/NSi REZANE	STYRODUR
NH S10/Si SUSENE	FOLIE
PALUBKA	OKENNI RAM-DREVO
SIBIRSKY MODRIN	OKENNI RAM-HLINIK
BIODESKA	SKLO-RAMECEK
OSB 3	Sklo
OCEL	BETON C16/20
HLINIK	BETON C20/25-XC2
SPOJOVACÍ MATERIÁL	Dlažba
STRESNI KRYTINA	

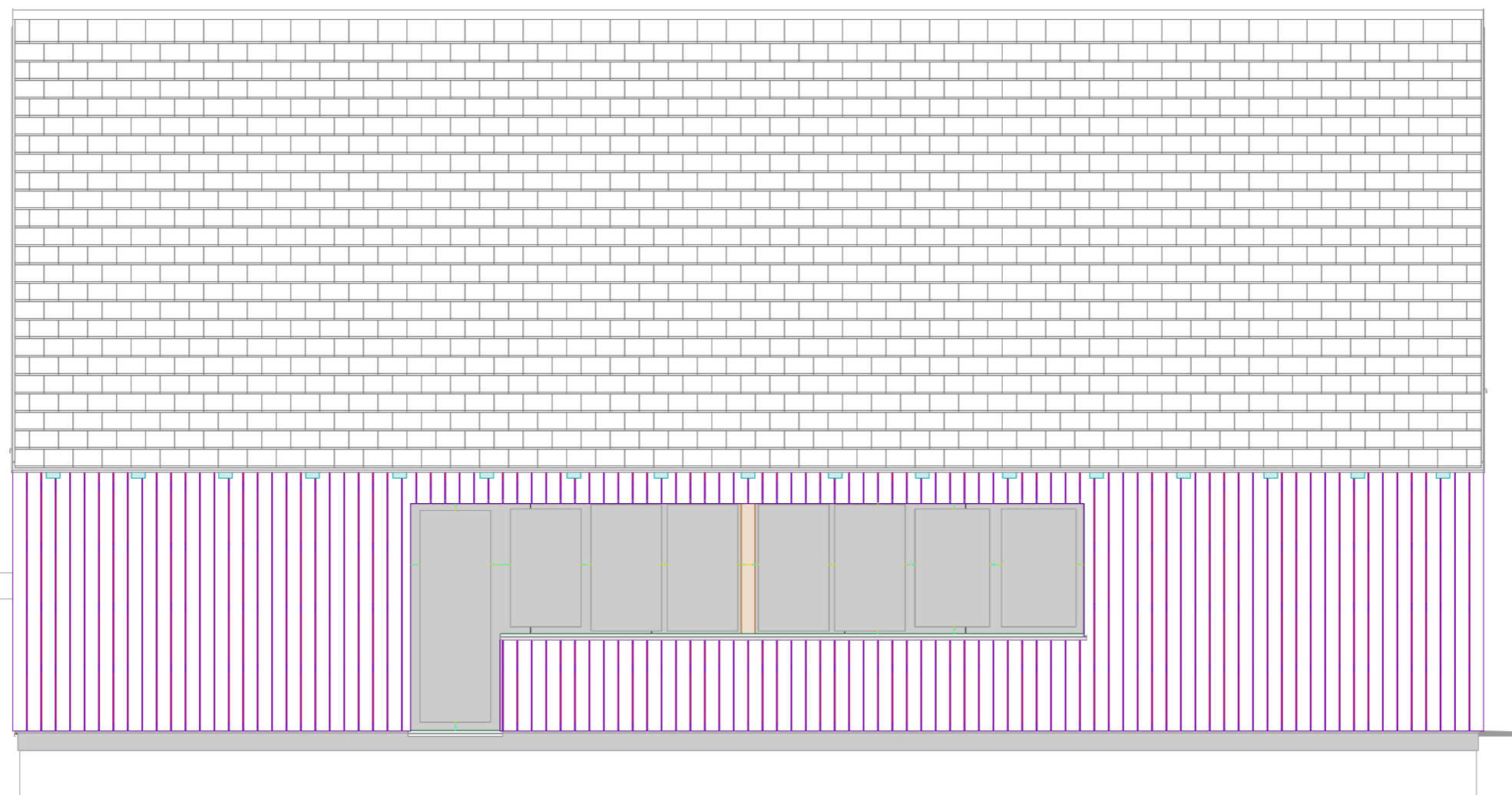
Architekt:	Ing. arch. Jan Tyrpekl	Statika:	Ing. Štěpán Svačina	DŘEVOSTAVBY
Vypracoval:	Ing. Jaroslav Jiruška	Projektant:	Ing. Jaroslav Jiruška	BISKUP s.r.o.
Stavebník:	Jiří Ponec			
Místo stavby:	k.ú. Lysá nad Labem, p.č. 2131/45-49			Studené 106, Jílové u Prahy, 254 01
Název stavby:	LYSÁ nad LABEM			Číslo projektu: 04722
Část stavby:				Stupeň PD: DPS
Část PD:				Měřítko: 1:60
Obsah výkresu:	POHLED JV, SZ			Formát: 2x A4 Datum: 02.06.2022
				Číslo výkresu: Kopie:
				<b>7</b>

+8.000

+7.451

+1.500

± 0.000



Pohled: JIHOZAPAD

Měřítko: 1:60

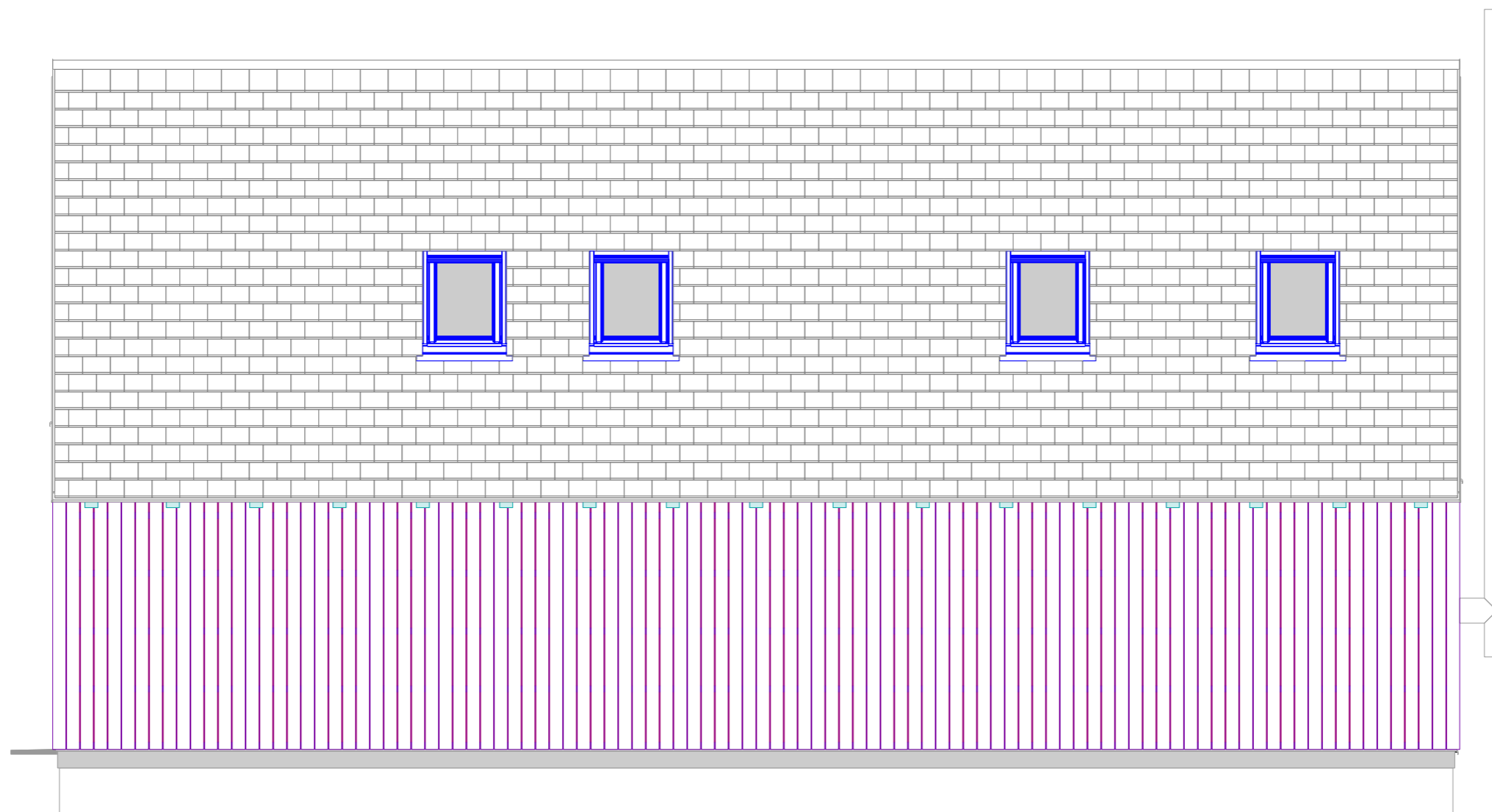
### LEGENDA MATERIÁLŮ

BSH-SM 24h Si	PENOSKLO
KVH-SM NSi	STEICO Flex
KVH-SM Si	PURENIT
NH S10 SUSENE	PIR
NH S10/NSi REZANE	STYRODUR
NH S10/Si SUSENE	FOLIE
PALUBKA	OKENNI RAM-DREVO
SIBIRSKY MODRIN	OKENNI RAM-HLINIK
BIODESKA	SKLO-RAMECEK
OSB 3	Sklo
OCEL	BETON C16/20
HLINIK	BETON C20/25-XC2
SPOJOVACÍ MATERIÁL	Dlažba
STRESNI KRYTINA	

+/- 0,000 = 180,80 m nm (Bpv)

Architekt:	Ing. arch. Jan Tyrpekl	Statika:	Ing. Štěpán Svačina	DŘEVOSTAVBY BISKUP s.r.o.
Vypracoval:	Ing. Jaroslav Jiruška	Projektant:	Ing. Jaroslav Jiruška	
Stavebník:	Jiří Ponec			Studené 106, Jílové u Prahy, 254 01
Místo stavby:	k.ú. Lysá nad Labem, p.č. 2131/45-49			Číslo projektu: 04722
Název stavby:	LYSÁ nad LABEM			Stupeň PD: DPS
Část stavby:				Měřítko: 1:60
Část PD:				Formát: 2x A4 Datum: 02.06.2022
Obsah výkresu:	POHLED JZ			Číslo výkresu: Kopie: 8





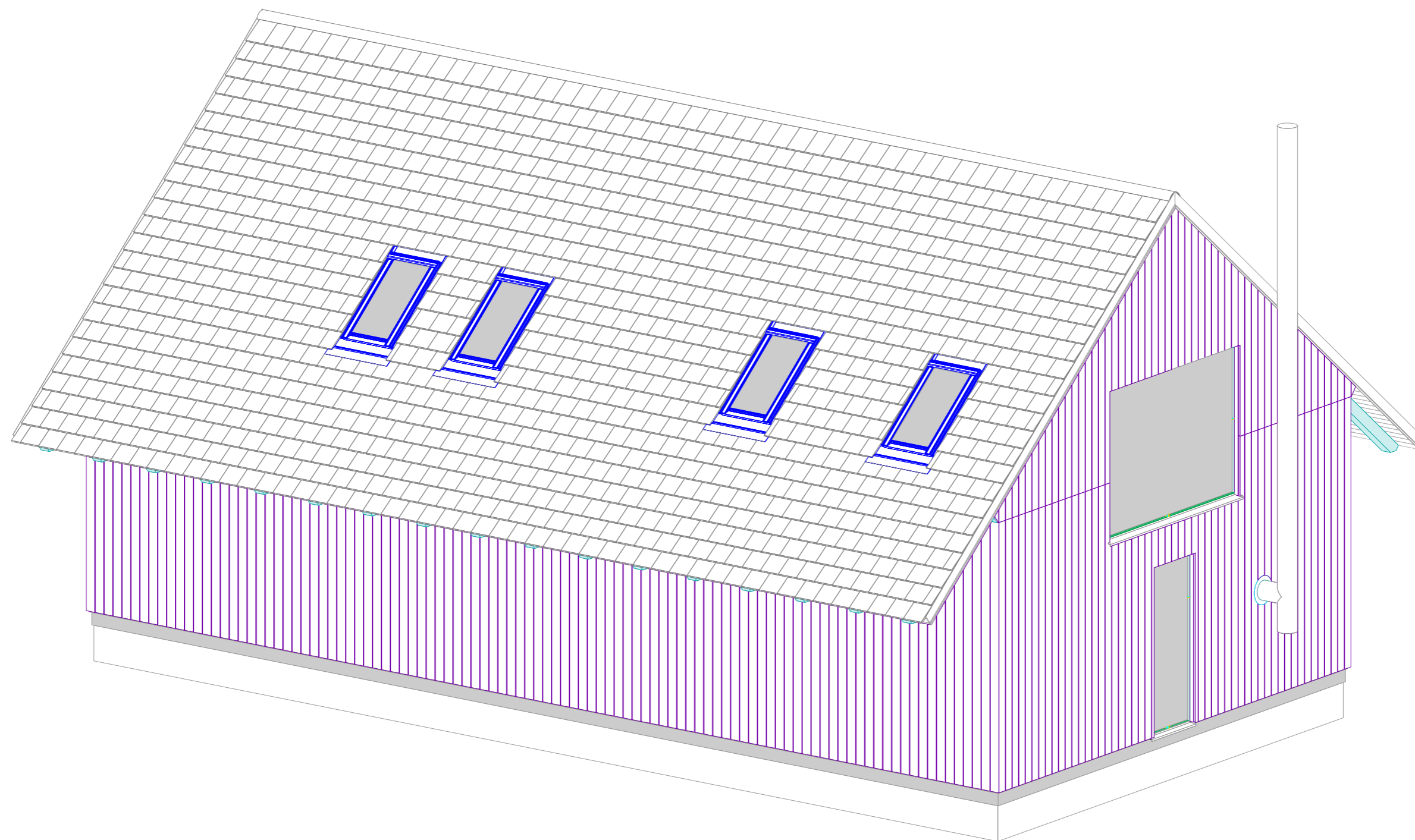
Pohled: SEVEROVYCHOD  
Měřítko: 1:60

### LEGENDA MATERIÁLŮ

BSH-SM 24h Si	PENOSKLO
KVH-SM NSi	STEICO Flex
KVH-SM Si	PURENIT
NH S10 SUSENE	PIR
NH S10/NSi REZANE	STYRODUR
NH S10/Si SUSENE	FOLIE
PALUBKA	OKENNI RAM-DREVO
SIBIRSKY MODRIN	OKENNI RAM-HLINIK
BIODESKA	SKLO-RAMECEK
OSB 3	Sklo
OCEL	BETON C16/20
HLINIK	BETON C20/25-XC2
SPOJOVACÍ MATERIÁL	Dlažba
STRESNI KRYTINA	

+/- 0,000 = 180,80 m nm (Bpv)

Architekt:	Ing. arch. Jan Tyrpekl	Statika:	Ing. Štěpán Svačina	DŘEVOSTAVBY BISKUP s.r.o.
Vypracoval:	Ing. Jaroslav Jiruška	Projektant:	Ing. Jaroslav Jiruška	<b>BISKUP</b>
Stavebník:	Jiří Ponec			Studené 106, Jílové u Prahy, 254 01
Místo stavby:	k.ú. Lysá nad Labem, p.č. 2131/45-49			Číslo projektu: 04722
Název stavby:	LYSÁ nad LABEM			Stupeň PD: DPS
Část stavby:				Měřítko: 1:60
Část PD:				Formát: 2x A4 Datum: 02.06.2022
Obsah výkresu:	POHLED SV			Číslo výkresu: Kopie:
				<b>9</b>



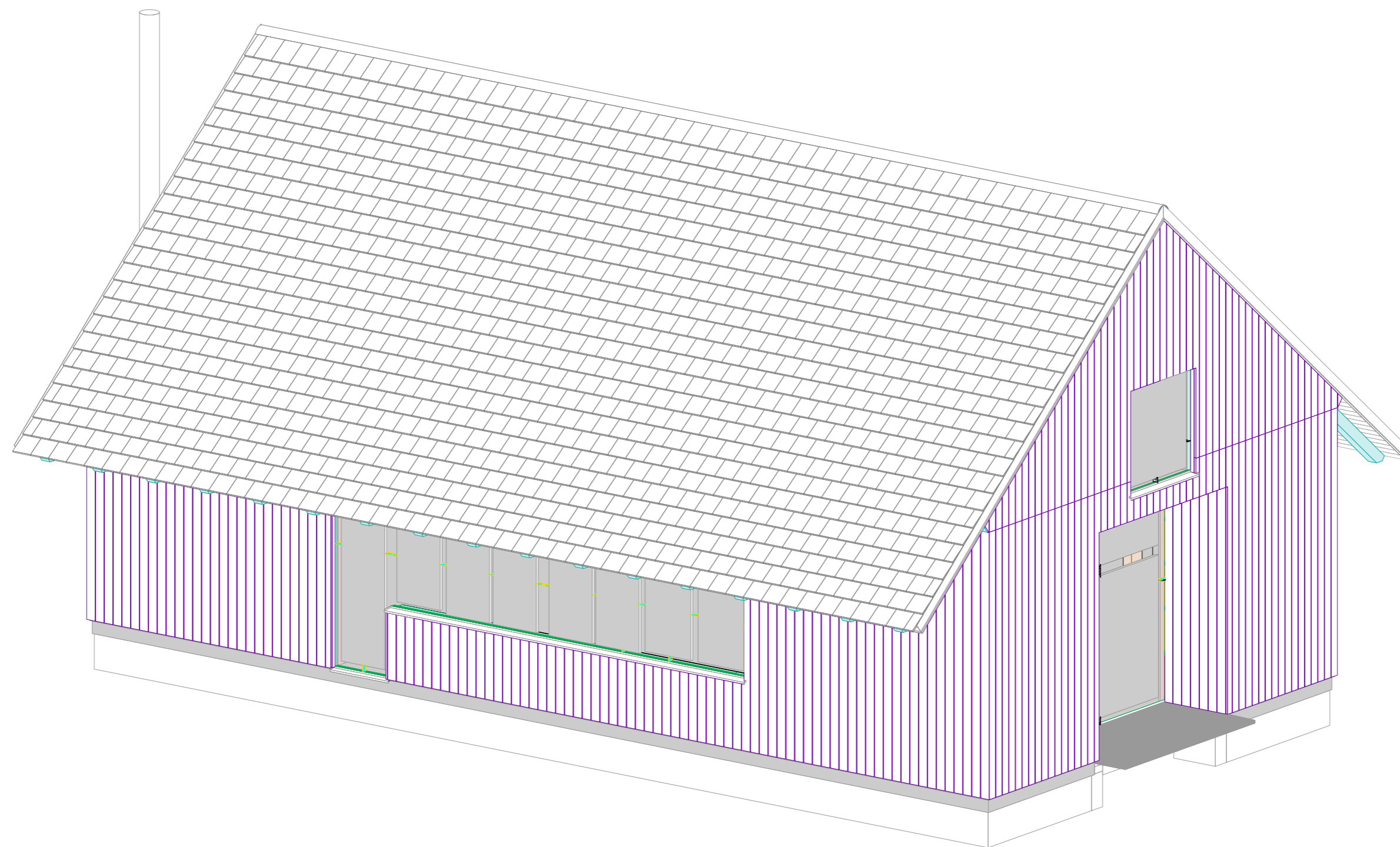
Pohled: AXO JIH  
Měřítko: 1:60

### LEGENDA MATERIÁLŮ

BSH-SM 24h Si	PENOSKLO
KVH-SM NSi	STEICO Flex
KVH-SM Si	PURENIT
NH S10 SUSENE	PIR
NH S10/NSi REZANE	STYRODUR
NH S10/Si SUSENE	FOLIE
PALUBKA	OKENNI RAM-DREVO
SIBIRSKY MODRIN	OKENNI RAM-HLINIK
BIODESKA	SKLO-RAMECEK
OSB 3	Sklo
OCEL	BETON C16/20
HLINIK	BETON C20/25-XC2
SPOJOVACÍ MATERIÁL	Dlažba
STRESNI KRYTINA	

+/- 0,000 = 180,80 m nm (Bpv)

Architekt:	Ing. arch. Jan Tyrpekl	Statika:	Ing. Štěpán Svačina	DŘEVOSTAVBY BISKUP s.r.o.
Vypracoval:	Ing. Jaroslav Jiruška	Projektant:	Ing. Jaroslav Jiruška	<b>BISKUP</b>
Stavebník:	Jiří Ponec			Studené 106, Jílové u Prahy, 254 01
Místo stavby:	k.ú. Lysá nad Labem, p.č. 2131/45-49			Číslo projektu: 04722
Název stavby:	<b>LYSÁ nad LABEM</b>			Stupeň PD: DPS
Část stavby:				Měřítko: 1:60
Část PD:				Formát: 2x A4 Datum: 02.06.2022
Obsah výkresu:	<b>AXONOMETRIE JIH</b>			Číslo výkresu: Kopie:
				<b>10</b>



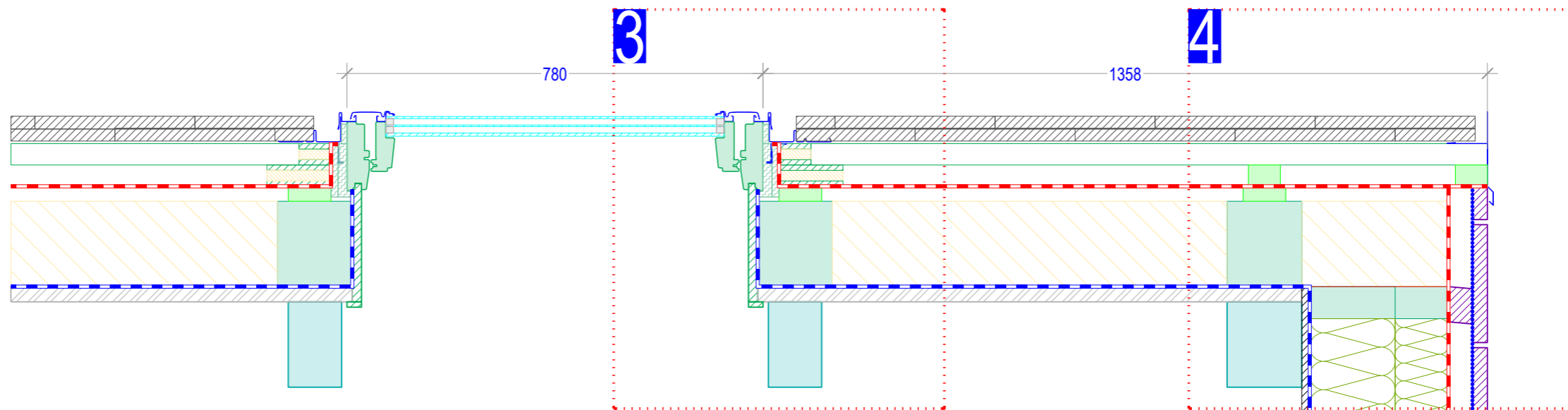
Pohled: AXO SEVER  
Měřítko: 1:60

### LEGENDA MATERIÁLŮ

BSH-SM 24h Si	PENOSKLO
KVH-SM NSi	STEICO Flex
KVH-SM Si	PURENIT
NH S10 SUSENE	PIR
NH S10/NSi REZANE	STYRODUR
NH S10/Si SUSENE	FOLIE
PALUBKA	OKENNI RAM-DREVO
SIBIRSKY MODRIN	OKENNI RAM-HLINIK
BIODESKA	SKLO-RAMECEK
OSB 3	Sklo
OCEL	BETON C16/20
HLINIK	BETON C20/25-XC2
SPOJOVACÍ MATERIÁL	Dlažba
STRESNI KRYTINA	

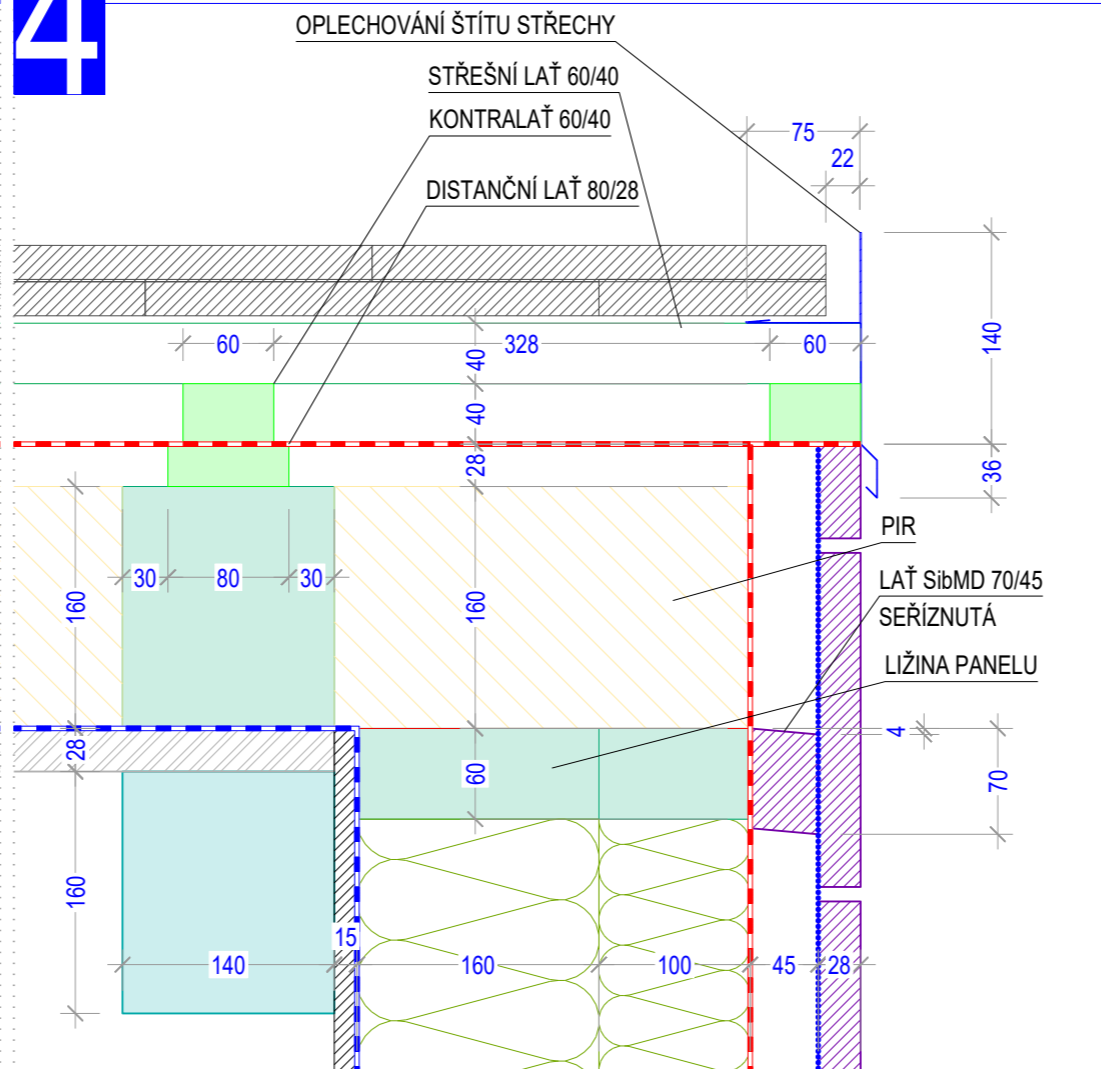
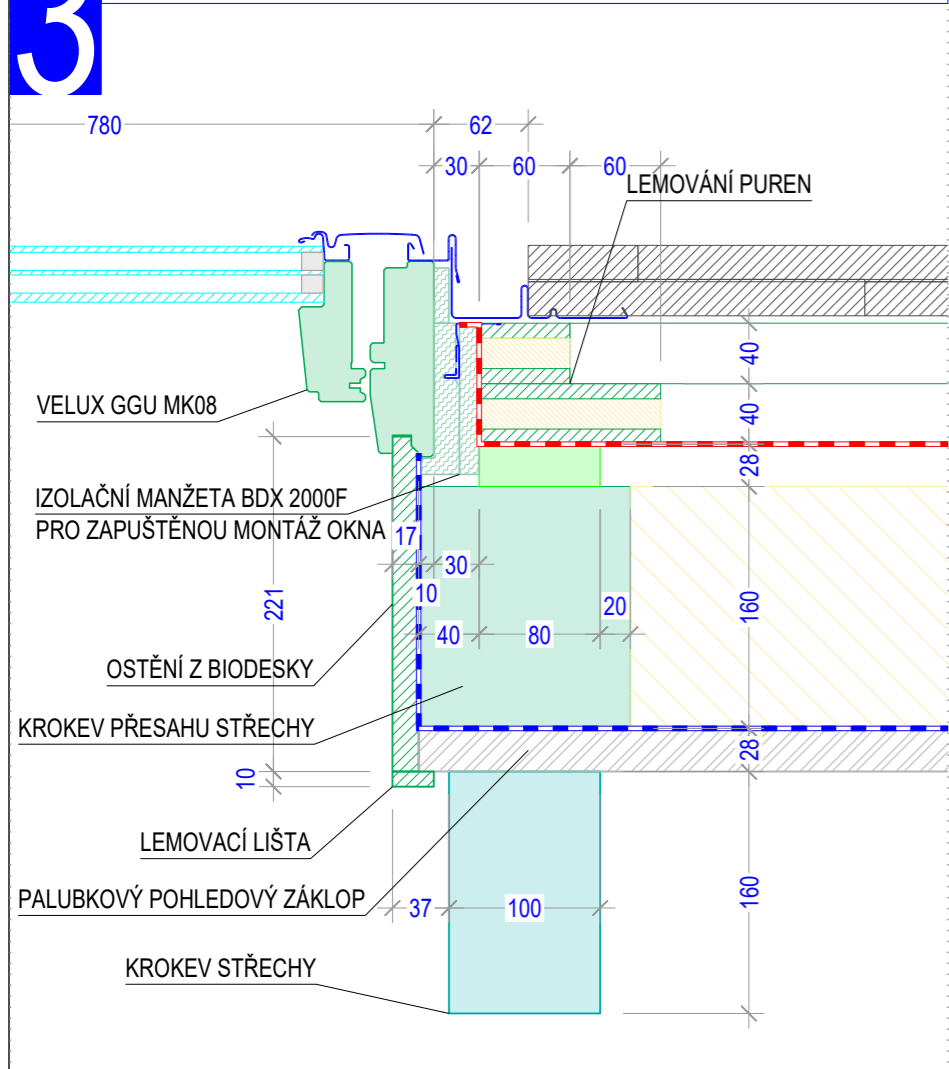
+/- 0,000 = 180,80 m nm (Bpv)

Architekt:	Ing. arch. Jan Tyrpekl	Statika:	Ing. Štěpán Svačina	DŘEVOSTAVBY BISKUP s.r.o.
Vypracoval:	Ing. Jaroslav Jiruška	Projektant:	Ing. Jaroslav Jiruška	DŘEVOSTAVBY <b>BISKUP</b>
Stavebník:	Jiří Ponec			Studené 106, Jílové u Prahy, 254 01
Místo stavby:	k.ú. Lysá nad Labem, p.č. 2131/45-49			Číslo projektu: 04722
Název stavby:	<b>LYSÁ nad LABEM</b>			Stupeň PD: DPS
Část stavby:				Měřítko: 1:60
Část PD:				Formát: 2x A4 Datum: 02.06.2022
Obsah výkresu:	<b>AXONOMETRIE SEVER</b>			Číslo výkresu: Kopie:
				<b>11</b>



### 3 KOLMÝ ŘEZ - DETAIL OSTĚNÍ STŘEŠNÍHO OKNA

### 4 KOLMÝ ŘEZ - DETAIL OPLECHOVÁNÍ ŠTÍTU STŘECHY



+/- 0,000 = 180,80 m nm (Bpv)

LEGENDA MATERIÁLŮ	
BSH-SM 24h Si	PENOSKLO
KVH-SM NSi	STEICO Flex
KVH-SM Si	PURENIT
NH S10 SUSENE	PIR
NH S10/NSi REZANE	STYRODUR
NH S10/Si SUSENE	FOLIE
PALUBKA	OKENNI RAM-DREVO
SIBIRSKY MODRIN	OKENNI RAM-HLINIK
BIODESKA	SKLO-RAMECEK
OSB 3	Sklo
OCEL	BETON C16/20
HLINIK	BETON C20/25-XC2
SPOJOVACÍ MATERIÁL	Dlažba
STRESNÍ KRYTINA	

Architekt:	Ing. arch. Jan Tyrpekl	Statika:	Ing. Štěpán Svačina	DŘEVOSTAVBY BISKUP s.r.o.
Vypracoval:	Ing. Jaroslav Jiruška	Projektant:	Ing. Jaroslav Jiruška	<b>BISKUP</b>
Stavebník:	Jiří Ponec			Studené 106, Jílové u Prahy, 254 01
Místo stavby:	k.ú. Lysá nad Labem, p.č. 2131/45-49			Číslo projektu: 04722
Název stavby:	<b>LYSÁ nad LABEM</b>			Stupeň PD: DPS
Část stavby:				Měřítko: 1:60
Část PD:				Formát: 2x A4 Datum: 03.06.2022
Obsah výkresu:	<b>DETAILY STŘECHY</b>			Číslo výkresu: Kopie:
				<b>12</b>