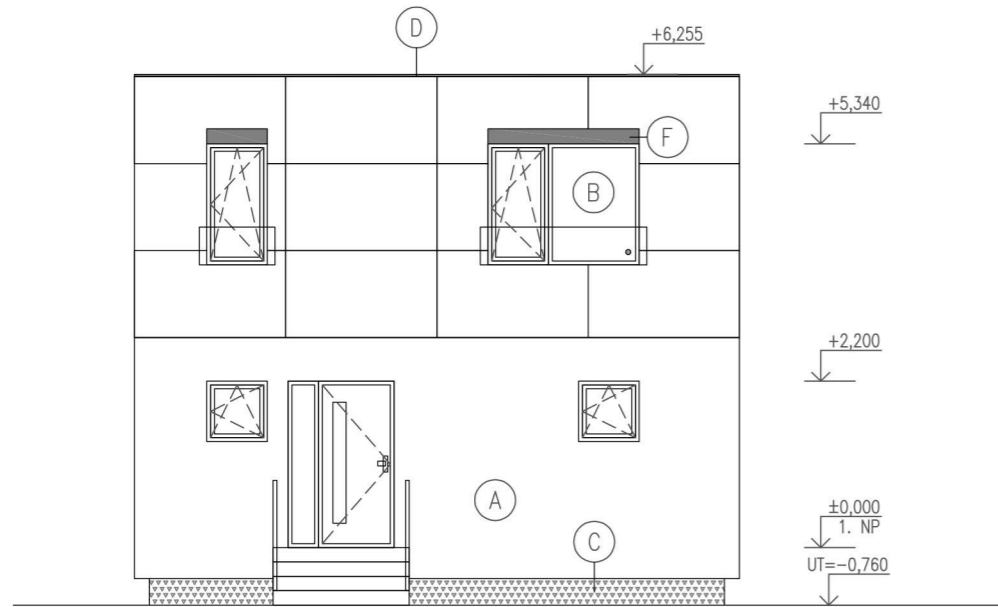
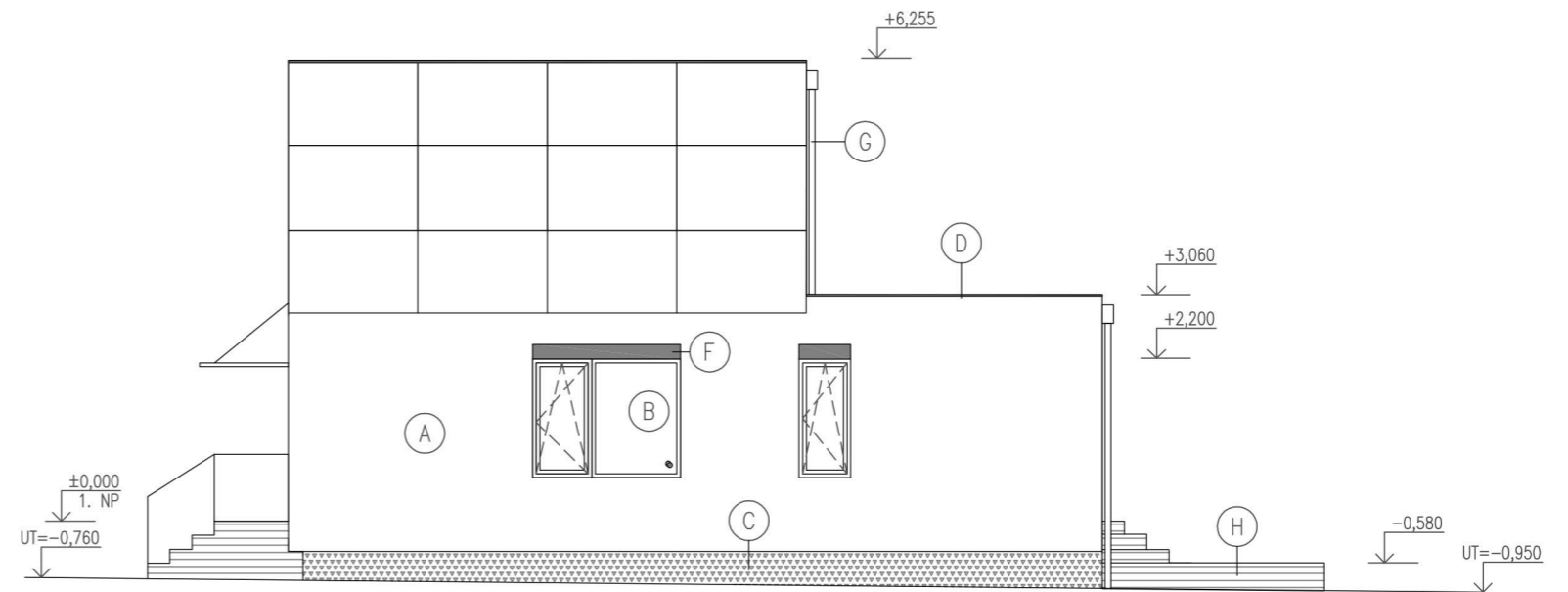


POHLEDY

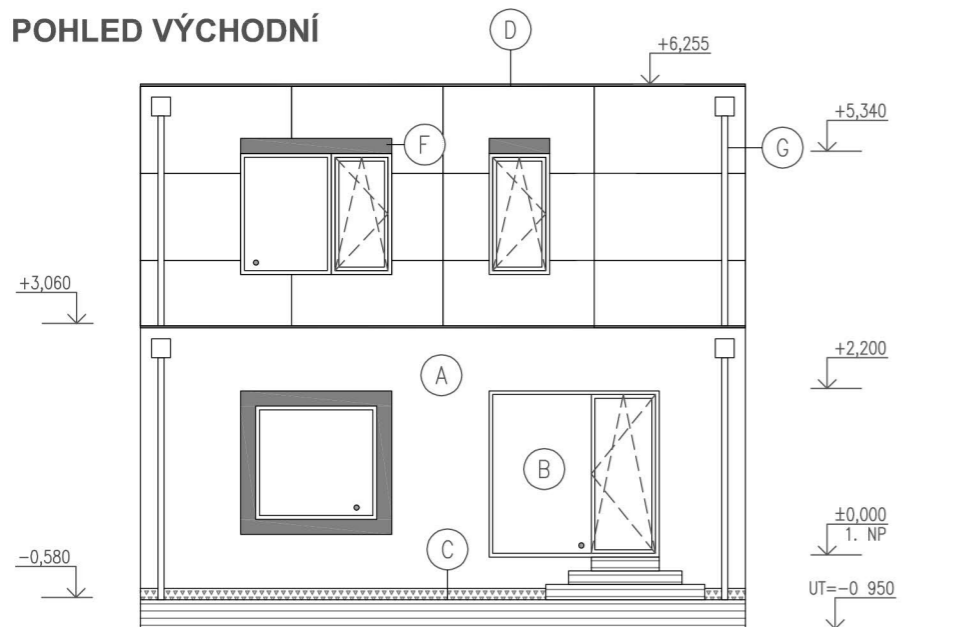
POHLED ZÁPADNÍ



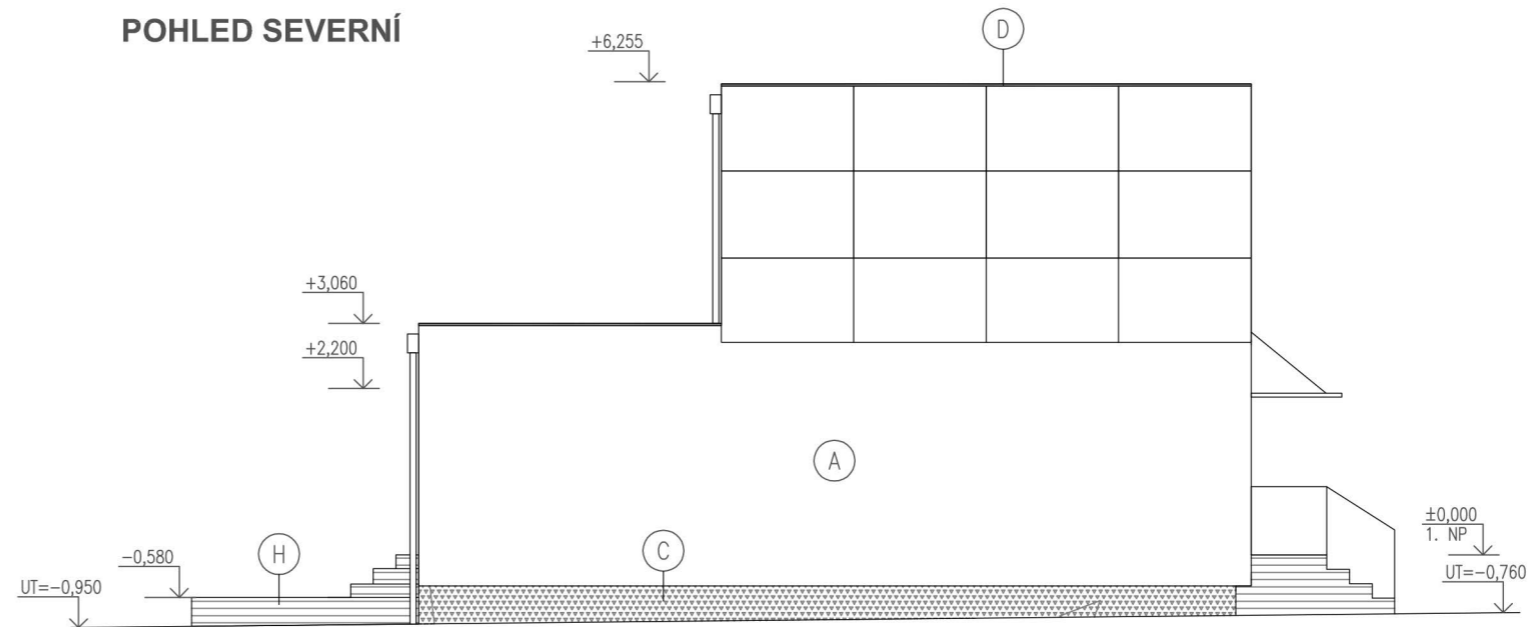
POHLED JIŽNÍ



POHLED VÝCHODNÍ




POHLED SEVERNÍ



- (A) SILIKONOVÁ FASÁDNÍ OMÍTKA, zatíraná, zrn. do 1,5 mm, lomená bílá
- (B) PLASTOVÁ OKNA A VSTUPNÍ DVEŘE, eketeriér kaširovací fólie, odstín dle výběru investora (imitace dřeva)
- (C) SOKL Z PERFOROVANÉHO PLECHU, perforovaný plech pozink (šedá)
- (D) OKAP PLOCHÉ STŘECHY, okapnice z vliplanového plehu, odstín šedá
- (E) FASÁDNÍ OBKLAD, cementotřískové desky Cetris na dřevěném podkladovém roštu – větraná fasáda, desky bez ošetření
- (F) PŘEDOKENNÍ ŽALUZIE, typu Z90 s přiznaným žaluziovým kastlem, barva elox stříbrná
- (G) OKAPOVÝ SYSTÉM, KJG kotlíky + svody, odstín dle výběru investora (stříbrná)
- (H) DŘEVĚNÁ TERASA, sibiřský modřín – terasová prkna, bez povrchové úpravy

0,000 = 199,96 m n.m. Bpv

ZODPOVĚDNÝ PROJEKTANT	PROJEKTANTKA	VYPRACOVALA	 Eko modular development s.r.o. modulární dřevostavby Opatovská 64, 602 01 Uh. Hradiště IČO: 08982525, DIČ: CZ08982525 www.ekomodular.cz	
Ing. Radomír Svatek	Ing. Gabriela Šmardová	Ing. Gabriela Šmardová		
INVESTOR	Manželé Lukáš a Tereza Maderovi, Hubrova 2260/1, 628 00 Brno - Líšeň			
MÍSTO STAVBY	parc. č. 171/3 a 171/7, k. ú. Vojkovice u Židlochovic			
PASIVNÍ RD VOJKOVICE - STUDIE parc. č. 171/3 a 171/7, k. ú.: Vojkovice u Židlochovic			FORMÁT: 2xA4	Paré:
			DATUM: 03/2020	
POHLEDY			STUPEŇ: STUDIE	Část: STAVEBNÍ
			MĚŘÍTKO: 1:100	
POHLEDY			VÝKR. ČÍSLO: D.05	Část: STAVEBNÍ