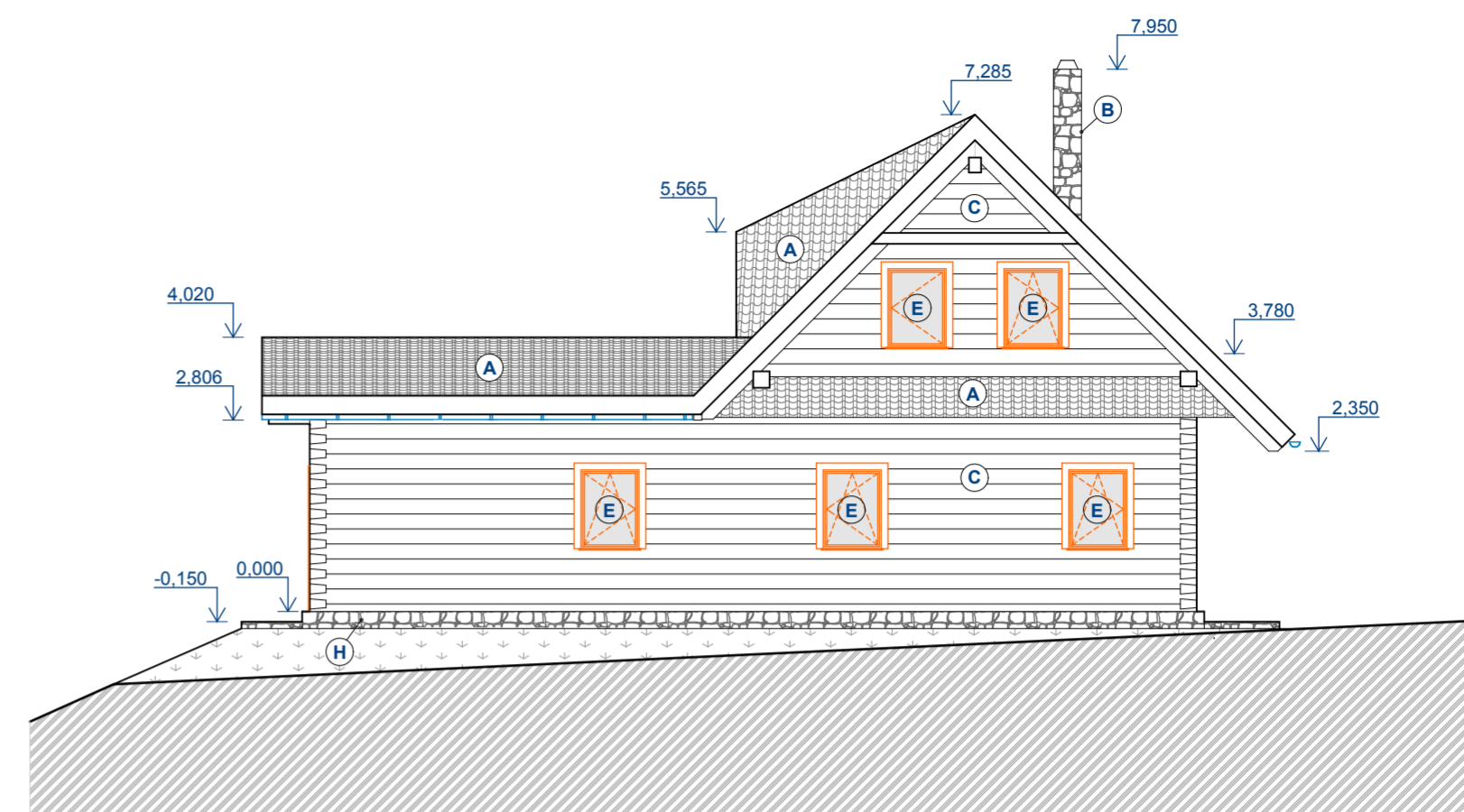


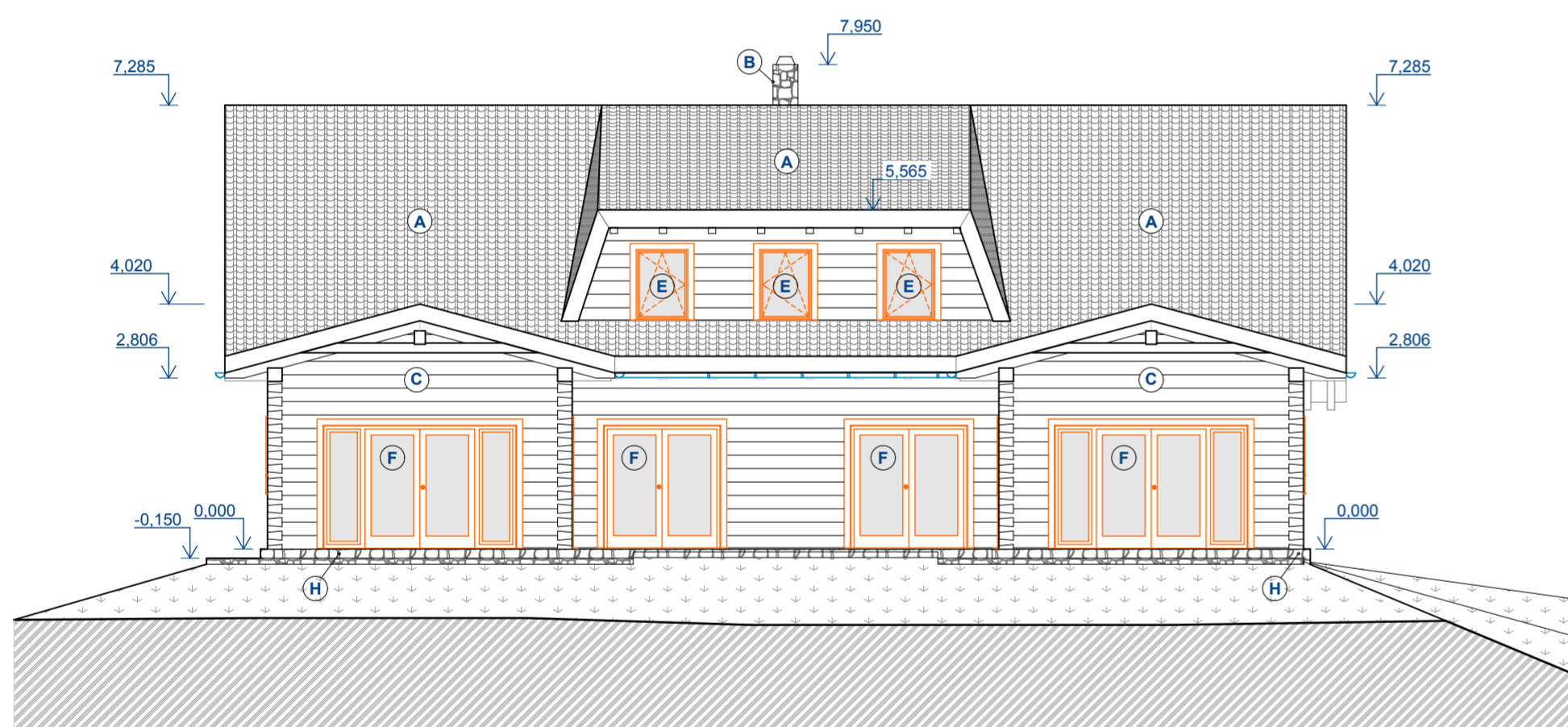
Pohled od severu

1:100



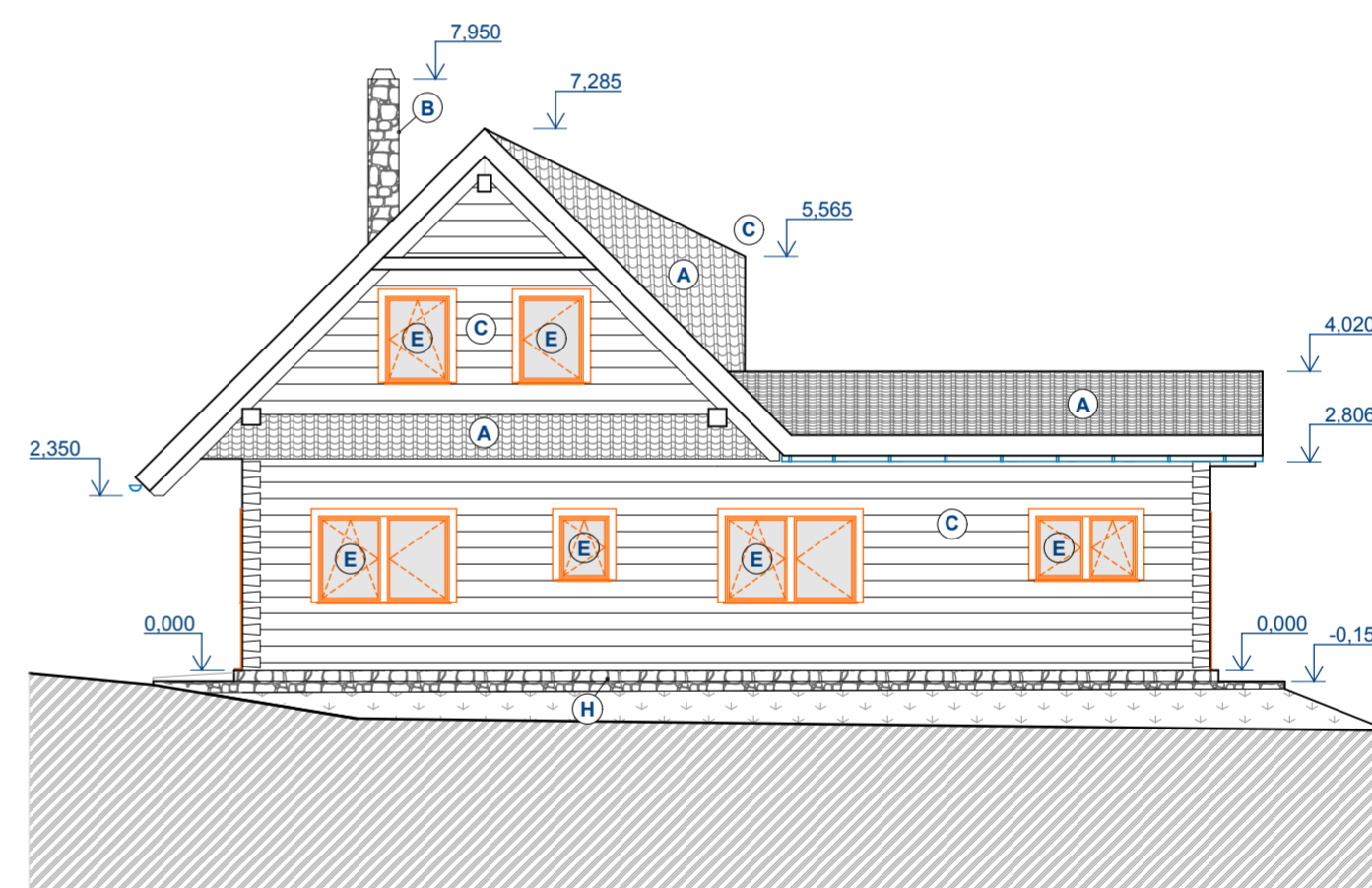
Pohled od východu

1:100



Pohled od jihu

1:100



Pohled od západu

1:100

LEGENDA MATERIÁLŮ

- (A) SKLÁDANÁ BETONOVÁ TAŠKA, TYP BRAMAC MAX, BŘIDLICOVÉ ČERNÁ
- (B) KOMÍNOVÉ TĚLESO OBLOŽENÉ KAMENNÝM OBKLADEM
- (C) OBVODOVÁ STĚNA ZE SMRKOVÝCH HRANOLŮ ŠÍŘKY 240 mm, BARVA HNĚDÁ
- (D) DVEŘE VSTUPNÍ DŘEVĚNÉ, BARVA HNĚDÁ
- (E) DŘEVĚNÉ OKNO, RÁM - DŘEVĚNÝ EUROPROFIL, ZASKLENÍ - IZOLAČNÍ TROJSKLO, BARVA HNĚDÁ
- (F) FRANCOUZSKÉ OKNO, RÁM - DŘEVĚNÝ EUROPROFIL, ZASKLENÍ - IZOLAČNÍ TROJSKLO, BARVA HNĚDÁ
- (H) KAMENNÝ OBKLAD, NEPRAVIDELNÁ VAZBA

± 0,000 = 275,20 m.n.m.

Výškový systém : BpV

HLAVNÍ PROJEKTANT	ZODP. PROJEKTANT	VYPRACOVAL	KONTROLOVAL	OK PYRUS	
ING. OTAKAR KOUDELKA, CSc	ING. JOSEF ČECH	ING. JOSEF ČECH	FRANTIŠEK KOSTKA	<small>Husovická 4, 614 00 Bno tel: 549 244 506 fax: 541 218 447 E-mail: info@okpyrus.cz internet: www.okpyrus.cz</small>	
MÍSTO STAVBY: pozemek s par. č. 195/13, 195/12, obec Píla, okres Pezinok, kraj Bratislavský				FORMÁT	A2
INVESTOR: Demján s.r.o. Jakubovo náměstí 14, Bratislava 811 09				DATUM	Červenec 2012
STAVBA: Rekreační a koučovací středisko v Píle				STUPEŇ	DSP
VÝKRES: Pohledy				Č. ZAKÁZKY	9002
				MĚŘITKO	Č. VÝKRESU
				1:100	11